

製品名: HP1 γ ウサギポリクローナル抗体**カタログ番号: APRab12188**

研究使用のみ

概要

説明	ウサギポリクローナル抗体
宿主	うさぎ
応用	WB,IHC,ICC/IF,ELISA
反応性	ヒト、マウス、ラット
標識	非共役
修飾	未修正
アイソタイプ	IgG
クローン性	ポリクローナル
形態	液体
濃度	1mg/ml
保存	アリコートし、-20°Cで保存してください（12 ヶ月有効）。凍結/融解サイクルを避けてください。
輸送	氷袋
バッファー	50% グリセロール、0.5% 保護タンパク質、0.02% 新タイプ防腐剤 N を含む PBS 液。
精製	アフィニティー精製

応用

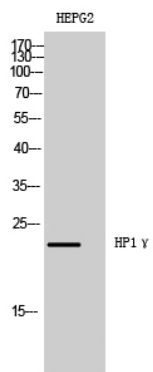
希釈倍率	WB 1:500-1:2000,IHC 1:100-1:300,ICC/IF 1:50-1:200,ELISA 1:20000-1:40000
分子量	22kDa

抗原情報

遺伝子名	CBX3
別名	CBX3; Chromobox protein homolog 3; HECH; Heterochromatin protein 1 homolog gamma; HP1 gamma; Modifier 2 protein
遺伝子 ID	11335.0
SwissProt ID	Q13185
免疫原	抗血清はヒト HP1 ガンマ由来の合成ペプチドに対して作製された。アミノ酸範囲: 59-108

背景

核膜では、核ラミナとヘテロクロマチンが核内膜に隣接している。この遺伝子によってコードされるタンパク質は DNA に結合し、ヘ



1: 500 に希釈した HP1 γ ポリクローナル抗体を使用した HEPG2 細胞のウエスタンブロット解析。