

製品名: hnRNP CL1 ウサギポリクローナル抗体**カタログ番号: APRab12140**

研究使用のみ

概要

説明	ウサギポリクローナル抗体
宿主	うさぎ
応用	WB,ELISA
反応性	ヒト、ラット、マウス
標識	非共役
修飾	未修正
アイソタイプ	IgG
クローン性	ポリクローナル
形態	液体
濃度	1mg/ml
保存	アリコートし、-20°Cで保存してください（12ヶ月有効）。凍結/融解サイクルを避けてください。
輸送	氷袋
バッファー	50% グリセロール、0.5% 保護タンパク質、0.02% 新タイプ防腐剤 N を含む PBS 液。
精製	アフィニティー精製

応用

希釈倍率	WB 1:500-1:2000,ELISA 1:10000-1:20000
分子量	32kDa

抗原情報

遺伝子名	HNRNPCL1
別名	HNRNPCL1; HNRPCL1; Heterogeneous nuclear ribonucleoprotein C-like 1; hnRNP C-like-1; hnRNP core protein C-like 1
遺伝子 ID	343069.0
SwissProt ID	O60812
免疫原	抗血清はヒト HNRCL 由来の合成ペプチドに対して作製された。AA 範囲: 31-80

背景

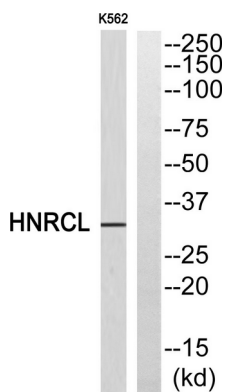
機能:A および B コア hnRNP などの塩基性タンパク質を中和することにより、ヌクレオソームの組み立てに役割を果たす可能性があり

ます。類似性:RRM HNRPCファミリーに属します。RALYサブファミリー。類似性:1つのRRM (RNA認識モチーフ)ドメインを含みます。細胞内局在:リボヌクレオソームの構成要素。機能:AおよびBコアhnRNPなどの塩基性タンパク質を中和することにより、ヌクレオソームの組み立てに役割を果たす可能性があります。類似性:RRM HNRPCファミリーに属します。RALYサブファミリー。類似性:1つのRRM (RNA認識モチーフ)ドメインを含みます。細胞内局在:リボヌクレオソームの構成要素。

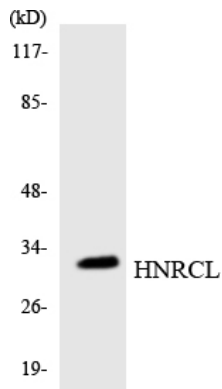
研究分野

-

画像データ



HNRCL抗体のウェスタンブロット解析。右レーンはHNRCLペプチドでブロッキングされている。



HNRCL抗体を使用したRAW264.7細胞の溶解物のウェスタンブロット分析。