

製品名: HLX1 ウサギポリクローナル抗体**カタログ番号: APRab12094**

研究使用のみ

概要

説明	ウサギポリクローナル抗体
宿主	うさぎ
応用	WB,IHC,ICC/IF,ELISA
反応性	ヒト、マウス、ラット
標識	非共役
修飾	未修正
アイソタイプ	IgG
クローン性	ポリクローナル
形態	液体
濃度	1mg/ml
保存	アリコートし、-20°Cで保存してください（12ヶ月有効）。凍結/融解サイクルを避けてください。
輸送	氷袋
バッファー	50% グリセロール、0.5% 保護タンパク質、0.02% 新タイプ防腐剤 N を含む PBS 液。
精製	アフィニティー精製

応用

希釈倍率	WB 1:500-1:2000,IHC 1:100-1:300,ICC/IF 1:200-1:1000,ELISA 1:5000-1:20000
分子量	75kDa

抗原情報

遺伝子名	HLX
別名	HLX; HLX1; H2.0-like homeobox protein; Homeobox protein HB24; Homeobox protein HLX1
遺伝子 ID	3142.0
SwissProt ID	Q14774
免疫原	抗血清はヒト HLX1 由来の合成ペプチドに対して作製された。アミノ酸範囲: 321-370

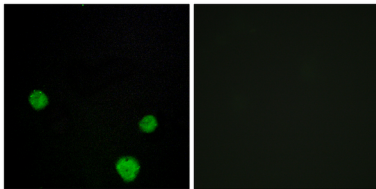
背景

機能: TBX21/T-bet 依存性 Th1 細胞の成熟および Th1 特異的遺伝子発現の維持に必要な転写因子。胚発生および造血に関与する。配列注意: 翻訳により N 末端が延長される。類似性: H2.0 ホメオボックスファミリーに属する。類似性: 1つのホメオボックス DNA

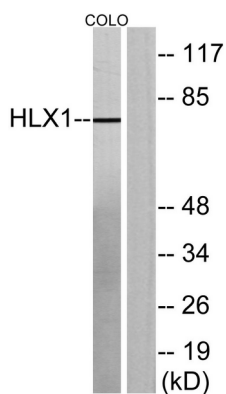
結合ドメインを含む。組織特異性: 正常な B 細胞および T 細胞では低レベル、活性化リンパ球および単球では高レベル。胸腺、扁桃腺、骨髄、発達中の血管、胎児の脳にも存在する。機能: TBX21/T-bet 依存性 Th1 細胞の成熟および Th1 特異的遺伝子発現の維持に必要な転写因子。胚発生および造血に関与する。配列注意: 翻訳により N 末端が延長されている。類似性: H2.O ホメオボックスファミリーに属する。類似性: ホメオボックス DNA 結合ドメインを 1 つ含む。組織特異性: 正常 B 細胞および T 細胞では低レベル、活性化リンパ球および単球では高レベル。胸腺、扁桃腺、骨髄、発達中の血管、胎児脳にも存在する。、

研究分野

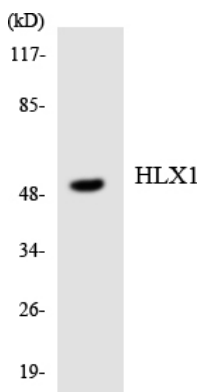
画像データ



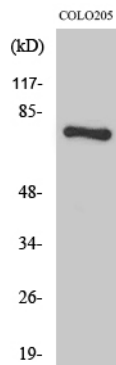
HLX1 抗体を用いた MCF7 細胞の免疫蛍光染色。右の写真は合成ペプチドでブロッキングした状態。



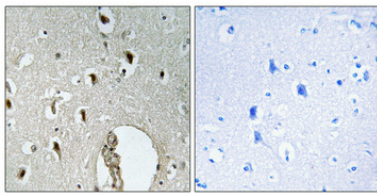
HLX1 抗体を用いた COLO205 細胞ライセートのウェスタンブロット解析。右レーンは合成ペプチドでブロッキングされている。



HLX1 抗体を使用した HeLa 細胞の溶解物のウェスタンブロット分析。



1: 1000 に希釈した HLX1 ポリクローナル抗体を用いた様々な細胞のウェスタンブロット解析



パラフィン包埋ヒト脳の免疫組織化学染色。抗体は 1:100 (4°C、一晩) に希釈した。抗原賦活化には、高圧高温トリス EDTA (pH8.0) を使用した。抗体から得られたネガティブコントロール (右) は、免疫原ペプチドで前処理した。