

製品名: HLA-H ウサギポリクローナル抗体**カタログ番号: APRab12091**

研究使用のみ

概要

説明	ウサギポリクローナル抗体
宿主	うさぎ
応用	WB,ELISA
反応性	人間
標識	非共役
修飾	未修正
アイソタイプ	IgG
クローン性	ポリクローナル
形態	液体
濃度	1mg/ml
保存	アリコートし、-20°Cで保存してください（12 ヶ月有効）。凍結/融解サイクルを避けてください。
輸送	氷袋
バッファー	50% グリセロール、0.5% 保護タンパク質、0.02% 新タイプ防腐剤 N を含む PBS 液。
精製	アフィニティー精製

応用

希釈倍率	WB 1:500-1:2000,ELISA 1:5000-1:20000
分子量	40kDa

抗原情報

遺伝子名	HLA-H
別名	HLA-H; HLAH; Putative HLA class I histocompatibility antigen; alpha chain H; HLA-12.4; HLA-AR; MHC class I antigen H
遺伝子 ID	3136.0
SwissProt ID	P01893
免疫原	抗血清はヒト HLAH 由来の合成ペプチドに対して作製された。アミノ酸範囲: 71-120

背景

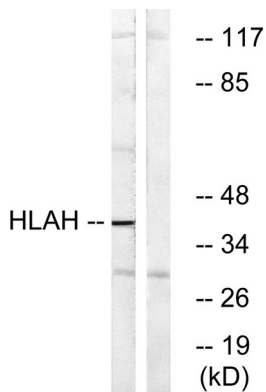
この主要組織適合遺伝子複合体遺伝子は、転写された偽遺伝子であり、おそらく HLA-A に由来する。この遺伝子は広範な変異を示

す。[RefSeq 提供、2010 年 5 月],注意: 偽遺伝子産物である可能性がある。機能: 免疫系への外来抗原提示に関与する。類似性: MHC クラス I ファミリーに属する。類似性: Ig 様 C1 型 (免疫グロブリン様) ドメインを 1 つ含む。サブユニット: α 鎖と β 鎖のヘテロ二量体 (β 2 ミクログロブリン)。

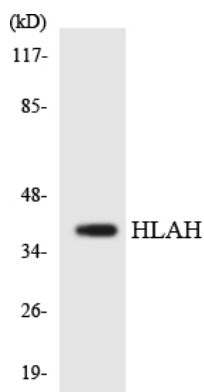
研究分野

-

画像データ



HLAH 抗体を用いた LOVO 細胞ライセートのウェスタンブロット解析。右レーンには合成ペプチドでブロッキングされている。



HLAH 抗体を使用した HT-29 細胞の溶解物のウェスタンブロット分析。