

製品名: HLA-DO β ウサギポリクローナル抗体**カタログ番号: APRab12082**

研究使用のみ

概要

説明	ウサギポリクローナル抗体
宿主	うさぎ
応用	WB,ELISA
反応性	人間
標識	非共役
修飾	未修正
アイソタイプ	IgG
クローン性	ポリクローナル
形態	液体
濃度	1mg/ml
保存	アリコートし、-20°Cで保存してください（12ヶ月有効）。凍結/融解サイクルを避けてください。
輸送	氷袋
バッファー	50% グリセロール、0.5% 保護タンパク質、0.02% 新タイプ防腐剤 N を含む PBS 液。
精製	アフィニティー精製

応用

希釈倍率	WB 1:500-1:2000,ELISA 1:20000-1:40000
分子量	30kDa

抗原情報

遺伝子名	HLA-DOB
別名	HLA-DOB; HLA class II histocompatibility antigen; DO beta chain; MHC class II antigen DOB
遺伝子 ID	3112.0
SwissProt ID	P13765
免疫原	抗血清はヒト HLA-DOB 由来の合成ペプチドに対して作製された。AA 範囲: 1-50

背景

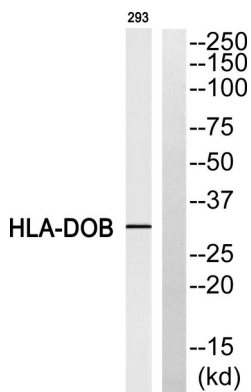
HLA-DOB は、HLA クラス II β 鎖パラログに属します。このクラス II 分子は、膜に固定された α 鎖 (DOA) と β 鎖 (DOB) からなるヘテロダイマーです。細胞内小胞に局在します。DO は HLA-DM を阻害することで、MHC クラス II 分子へのペプチドの取り込みを

抑制します。クラス II 分子は、抗原提示細胞 (APC: B リンパ球、樹状細胞、マクロファージ) に発現します。β 鎖は約 26~28 kDa で、その遺伝子には 6 つのエクソンが含まれています。エクソン 1 はリーダーペプチドを、エクソン 2 と 3 は 2 つの細胞外ドメインを、エクソン 4 は膜貫通ドメインを、エクソン 5 は細胞質末端をコードします。 [RefSeq 提供、2008 年 7 月],機能: HLA-DM 分子との相互作用により、HLA クラス II 拘束性抗原提示経路における重要な調節因子である。 ,多型: DOB には、DOB*0101、DOB*0102、DOB*0103、DOB*0104 のアレルが知られている。ここで示す配列は DOB*0101 のものである。 ,類似性: MHC クラス II ファミリーに属する。 ,類似性: Ig 様 C1 型 (免疫グロブリン様) ドメインを 1 つ含む。 ,サブユニット: α 鎖 (DOA) と β 鎖 (DOB) のヘテロ二量体。 ,

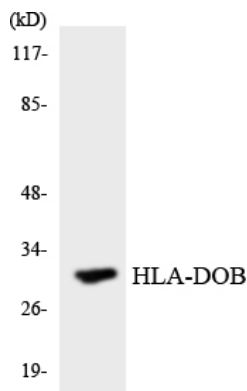
研究分野

細胞接着分子 (CAM) 、抗原処理および提示、IgA 産生のための腸管免疫ネットワーク、1 型糖尿病、喘息、自己免疫甲状腺疾患、全身性エリテマトーデス、同種移植拒絶反応、移植片対宿主病、ウイルス性心筋炎。

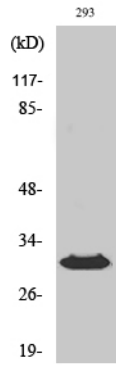
画像データ



HLA-DOB 抗体のウェスタンブロット解析。右側のレーンは HLA-DOB ペプチドでブロックされています。



HLA-DOB 抗体を使用した HeLa 細胞の溶解物のウェスタンブロット分析。



HLA-DO β ポリクローナル抗体 (1: 1000 希釈) を用いた各種細胞のウェスタンブロット解析