

製品名: HLA クラス I ウサギポリクローナル抗体**カタログ番号: APRab12078**

研究使用のみ

概要

説明	ウサギポリクローナル抗体
宿主	うさぎ
応用	WB,ELISA
反応性	人間
標識	非共役
修飾	未修正
アイソタイプ	IgG
クローン性	ポリクローナル
形態	液体
濃度	1mg/ml
保存	アリコートし、-20°Cで保存してください（12 ヶ月有効）。凍結/融解サイクルを避けてください。
輸送	氷袋
バッファー	50% グリセロール、0.5% 保護タンパク質、0.02% 新タイプ防腐剤 N を含む PBS 液。
精製	アフィニティー精製

応用

希釈倍率	WB 1:500-1:2000,ELISA 1:10000-1:20000
分子量	40kDa

抗原情報

遺伝子名	HLA-A HLAA
別名	HLA-A HLAA
遺伝子 ID	
SwissProt ID	P01891/P01892/P04439/P05534/P10314/P10316/P13746/P16189/P18462/P30443/ P30450/P30453/P30455/P30456/P30457/P30512/Q09160
免疫原	抗血清はヒト HLA クラス I 由来の合成ペプチドに対して作製された。AA 範囲: 204-253

背景

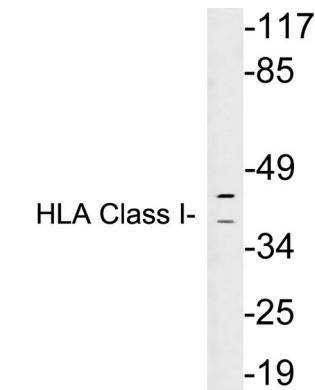
HLA-A は、HLA クラス I 重鎖パラログに属します。このクラス I 分子は、重鎖と軽鎖 ($\beta 2$ ミクログロブリン) からなるヘテロ二量体

です。重鎖は膜に固定されています。クラス I 分子は、小胞体腔由来のペプチドを提示することで、免疫系で中心的な役割を果たします。これらはほぼすべての細胞で発現しています。重鎖は約 45 kDa で、その遺伝子には 8 つのエクソンが含まれています。エクソン 1 はリーダーペプチドをコードし、エクソン 2 と 3 はペプチドに結合する $\alpha 1$ ドメインと $\alpha 2$ ドメインをコードし、エクソン 4 は $\alpha 3$ ドメインをコードし、エクソン 5 は膜貫通領域をコードし、エクソン 6 と 7 は細胞質末端をコードします。エクソン 2 とエクソン 3 内の多型が、各クラス I 分子のペプチド結合特異性を担っています。

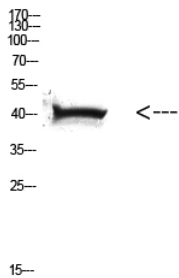
研究分野

エンドサイトーシス、細胞接着分子 (CAM)、抗原処理および提示、ナチュラル キラー細胞を介した細胞傷害、I 型糖尿病、自己免疫甲状腺疾患、同種移植拒絶、移植片対宿主病、ウイルス性心筋炎。

画像データ



HLA クラス I 抗体を使用した、Ramos 細胞の溶解物のウェスタン ブロット分析。



HELA 細胞のウェスタンブロット分析。抗体は 500 倍希釈。二次抗体は 1:20000 倍希釈。