

製品名: HEN2 ウサギポリクローナル抗体**カタログ番号: APRab11980**

研究使用のみ

概要

説明	ウサギポリクローナル抗体
宿主	うさぎ
応用	WB,ELISA
反応性	ヒト、マウス
標識	非共役
修飾	未修正
アイソタイプ	IgG
クローン性	ポリクローナル
形態	液体
濃度	1mg/ml
保存	アリコートし、-20°Cで保存してください（12ヶ月有効）。凍結/融解サイクルを避けてください。
輸送	氷袋
バッファー	50% グリセロール、0.02% 新タイプ防腐剤 N を含む PBS 液。
精製	アフィニティー精製

応用

希釈倍率	WB 1:500-1:2000,ELISA 1:5000-1:20000
分子量	14kDa

抗原情報

遺伝子名	NHLH2 BHLHA34 HEN2 KIAA0490
別名	
遺伝子 ID	4808.0
SwissProt ID	Q02577
免疫原	ヒトタンパク質由来の合成ペプチド。AA 範囲: 30-110

背景

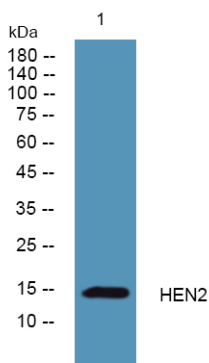
機能:DNA 結合タンパク質として機能し、おそらく発達中の神経系内での細胞型決定の制御に関与している可能性があります。類似性:1つの基本的なヘリックス-ループ-ヘリックス(bHLH)ドメインを含みます。サブユニット:効率的な DNA 結合には、別の bHLH タ

ンパク質との二量体形成が必要です。、機能:DNA 結合タンパク質として機能し、おそらく発達中の神経系内での細胞型決定の制御に関与している可能性があります。、類似性:1つの基本的なヘリックス-ループ-ヘリックス(bHLH)ドメインを含みます。、サブユニット:効率的な DNA 結合には、別の bHLH タンパク質との二量体形成が必要です。、

研究分野

-

画像データ



K562 細胞溶解液のウェスタンブロット分析、HEN2 ウサギポリクローナル抗体を1:1000に希釈し、4°で一晩