

**製品名: Hel-N1 ウサギポリクローナル抗体****カタログ番号: APRab11969**

研究使用のみ

**概要**

説明	ウサギポリクローナル抗体
宿主	うさぎ
応用	WB,ELISA
反応性	ヒト、マウス、ラット
標識	非共役
修飾	未修正
アイソタイプ	IgG
クローン性	ポリクローナル
形態	液体
濃度	1mg/ml
保存	アリコートし、-20°Cで保存してください（12ヶ月有効）。凍結/融解サイクルを避けてください。
輸送	氷袋
バッファー	50% グリセロール、0.5% 保護タンパク質、0.02% 新タイプ防腐剤 N を含む PBS 液。
精製	アフィニティー精製

**応用**

希釈倍率	WB 1:500-1:2000,ELISA 1:10000-1:20000
分子量	38kDa

**抗原情報**

遺伝子名	ELAVL2
別名	ELAVL2; HUB; ELAV-like protein 2; ELAV-like neuronal protein 1; Hu-antigen B; HuB; Nervous system-specific RNA-binding protein Hel-N1
遺伝子 ID	1993.0
SwissProt ID	Q12926
免疫原	抗血清はヒト ELAVL2 由来の合成ペプチドに対して作製された。アミノ酸範囲: 11-60

**背景**

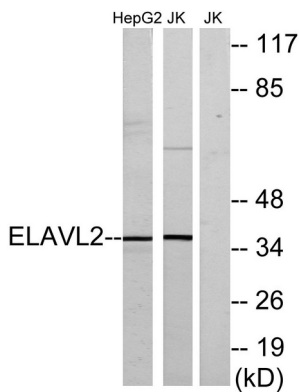
ELAV 様 RNA 結合タンパク質 2 (ELAVL2) ホモ・サピエンス この遺伝子によってコードされるタンパク質は、神経特異的な RNA 結

合タンパク質であり、自身の 3'-UTR だけでなく、FOS および ID の 3'-UTR にも結合することが知られています。コードされるタンパク質は、RNA 中の GAAA モチーフを認識する可能性があります。この遺伝子には、2つの異なるアイソフォームをコードする3つの転写バリエーションが見つっています。[RefSeq 提供、2010年1月]機能: RNAに結合します。GAAAモチーフを認識するようです。自身の 3'-UTR、FOS 3'-UTR、および ID 3'-UTR に結合できます。類似性: RRM elav ファミリーに属します。類似性: 3つの RRM (RNA 認識モチーフ) ドメインを含みます。組織特異性: 脳; 神経特異的。,

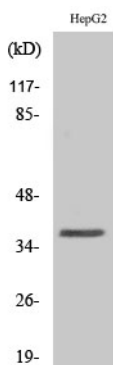
## 研究分野

-

## 画像データ



ELAVL2 抗体を用いた HepG2 細胞および Jurkat 細胞のライセートのウェスタンブロット解析。右レーンは合成ペプチドでブロッキングされている。



Hel-N1 ポリクローナル抗体を用いた様々な細胞のウェスタンブロット解析