

製品名: GSC ウサギポリクローナル抗体**カタログ番号: APRab11809**

研究使用のみ

概要

説明	ウサギポリクローナル抗体
宿主	うさぎ
応用	IHC, ICC/IF, ELISA
反応性	ヒト、マウス、ラット
標識	非共役
修飾	未修正
アイソタイプ	IgG
クローン性	ポリクローナル
形態	液体
濃度	1mg/ml
保存	アリコートし、-20°Cで保存してください（12ヶ月有効）。凍結/融解サイクルを避けてください。
輸送	氷袋
バッファー	50% グリセロール、0.5% 保護タンパク質、0.02% 新タイプ防腐剤 N を含む PBS 液。
精製	アフィニティー精製

応用

希釈倍率	IHC 1:50-1:200, ICC/IF 1:50-1:200, ELISA 1:10000-1:20000
分子量	

抗原情報

遺伝子名	GSC
別名	Homeobox protein goosecoid
遺伝子 ID	145258.0
SwissProt ID	P56915
免疫原	アミノ酸配列範囲 207-256 のヒトタンパク質からの合成ペプチド

背景

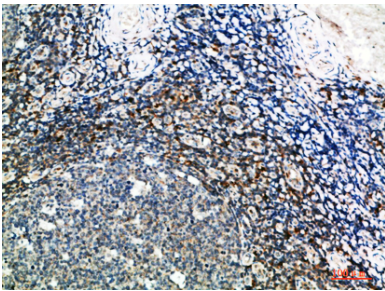
グースコイドホメオボックス (GSC) ホモサピエンス この遺伝子は、ペアド (PRD) ホメオボックスファミリータンパク質のビコイドサブファミリーに属するタンパク質をコードしています。コードされているタンパク質は転写因子として機能し、自己調節性を持

つ可能性があります。マウスの類似タンパク質は、胚発生における頭蓋顔面および胸郭の発達に役割を果たしています。[RefSeq 提供、2008年7月]機能: コーディン (CHRD) を制御する。器官形成期における個々の胚領域または系統区画内の空間プログラミングに役割を果たす可能性があります。類似性: ペアドホメオボックスファミリーに属します。ビコイドサブファミリー。類似性: ホメオボックス DNA 結合ドメインを1つ含みます。、

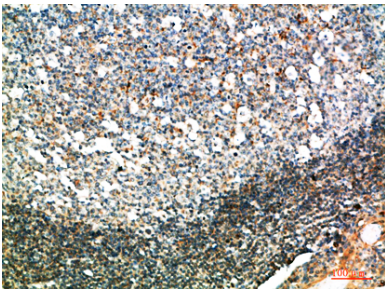
研究分野

-

画像データ



パラフィン包埋ヒト扁桃腺の免疫組織化学分析、抗体は 1:200 に希釈された



パラフィン包埋ヒト扁桃腺の免疫組織化学分析、抗体は 1:200 に希釈された