

**製品名: GS28 ウサギポリクローナル抗体****カタログ番号: APRab11806**

研究使用のみ

**概要**

説明	ウサギポリクローナル抗体
宿主	うさぎ
応用	WB,ELISA
反応性	ヒト、ラット、マウス
標識	非共役
修飾	未修正
アイソタイプ	IgG
クローン性	ポリクローナル
形態	液体
濃度	1mg/ml
保存	アリコートし、-20°Cで保存してください（12ヶ月有効）。凍結/融解サイクルを避けてください。
輸送	氷袋
バッファー	50% グリセロール、0.5% 保護タンパク質、0.02% 新タイプ防腐剤 N を含む PBS 液。
精製	アフィニティー精製

**応用**

希釈倍率	WB 1:500-1:2000,ELISA 1:5000-1:20000
分子量	28kDa

**抗原情報**

遺伝子名	GOSR1
別名	GOSR1; GS28; Golgi SNAP receptor complex member 1; 28 kDa Golgi SNARE protein; 28 kDa cis-Golgi SNARE p28; GOS-28
遺伝子 ID	9527.0
SwissProt ID	O95249
免疫原	抗血清はヒト GOSR1 由来の合成ペプチドに対して作製された。アミノ酸範囲: 11-60

**背景**

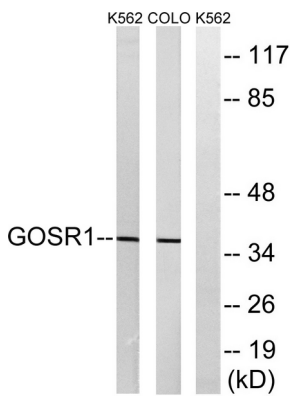
この遺伝子は、小胞体とゴルジ体の間、およびゴルジ体区画間でタンパク質を輸送する輸送膜タンパク質をコードします。このタン

パク質は、ゴルジ SNAP 受容体 (SNARE) 複合体の必須構成要素と考えられています。この遺伝子には、異なるアイソフォームをコードする選択的スプライシング転写バリエーションが見つっています。[RefSeq 提供、2008 年 7 月],機能: ER からゴルジ体への輸送、およびゴルジ体内輸送に関与する。類似性: GOSR1 ファミリーに属する。細胞内局在: ゴルジ体末端縁の小胞成分に豊富に存在する。サブユニット: GABARAPL2 と相互作用する。ゴルジ SNARE である GOSR2、STX5、および YKT6 からなる独自の SNARE 複合体で同定されている。

## 研究分野

小胞輸送における SNARE 相互作用;

## 画像データ



GOSR1 抗体を用いた COLO 細胞および K562 細胞のライセートのウェスタンブロット解析。右レーンには合成ペプチドでブロッキングされている。