

製品名: GPSM3 ウサギポリクローナル抗体**カタログ番号: APRab11719**

研究使用のみ

概要

説明	ウサギポリクローナル抗体
宿主	うさぎ
応用	WB,ELISA
反応性	ヒト、マウス、ラット
標識	非共役
修飾	未修正
アイソタイプ	IgG
クローン性	ポリクローナル
形態	液体
濃度	1mg/ml
保存	アリコートし、-20°Cで保存してください（12ヶ月有効）。凍結/融解サイクルを避けてください。
輸送	氷袋
バッファー	50% グリセロール、0.02% 新タイプ防腐剤 N を含む PBS 液。
精製	アフィニティー精製

応用

希釈倍率	WB 1:500-1:2000,ELISA 1:5000-1:20000
分子量	17kDa

抗原情報

遺伝子名	GPSM3 AGS4 C6orf9 G18
別名	
遺伝子 ID	63940.0
SwissProt ID	Q9Y4H4
免疫原	ヒトタンパク質の一部領域から得られた合成ペプチド

背景

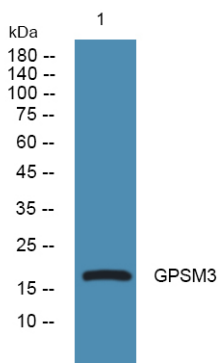
ドメイン:GoLoco 1 ドメインおよび/または GoLoco 3 ドメインは、GDP 結合 G(i) アルファタンパク質に対して GDI 活性を示しますが、GoLoco 2 ドメインは示しません。機能:G(i) アルファタンパク質のサブユニットと相互作用し、G(i) アルファタンパク質の活性

化を制御します。類似性:3つの GoLoco ドメインを含みます。組織特異性:心臓、胎盤、肺、肝臓で発現します。ドメイン:GoLoco 1 ドメインおよび/または GoLoco 3 ドメインは、GDP 結合 G(i) アルファタンパク質に対して GDI 活性を示しますが、GoLoco 2 ドメインは示しません。機能:G(i) アルファタンパク質のサブユニットと相互作用し、G(i) アルファタンパク質の活性化を制御します。類似性:3つの GoLoco ドメインを含みます。組織特異性:心臓、胎盤、肺、肝臓で発現します。

研究分野

-

画像データ



PC12 細胞溶解液のウェスタンブロット分析、GPSM3 ウサギポリクローナル抗体を 1:1000 に希釈し、4°で一晩