

製品名: GPRC5D ウサギポリクローナル抗体**カタログ番号: APRab11715**

研究使用のみ

概要

説明	ウサギポリクローナル抗体
宿主	うさぎ
応用	WB,ICC/IF,ELISA
反応性	ヒト、マウス
標識	非共役
修飾	未修正
アイソタイプ	IgG
クローン性	ポリクローナル
形態	液体
濃度	1mg/ml
保存	アリコートし、-20°Cで保存してください（12ヶ月有効）。凍結/融解サイクルを避けてください。
輸送	氷袋
バッファー	50% グリセロール、0.5% 保護タンパク質、0.02% 新タイプ防腐剤 N を含む PBS 液。
精製	アフィニティー精製

応用

希釈倍率	WB 1:500-1:2000,ICC/IF 1:200-1:1000,ELISA 1:5000-1:10000
分子量	43kDa

抗原情報

遺伝子名	GPRC5D
別名	GPRC5D; G-protein coupled receptor family C group 5 member D
遺伝子 ID	55507.0
SwissProt ID	Q9NZD1
免疫原	抗血清はヒト GPRC5D 由来の合成ペプチドに対して作製された。アミノ酸範囲: 271-320

背景

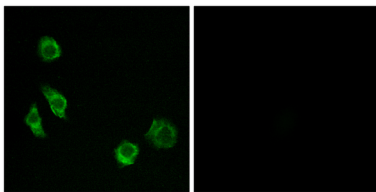
この遺伝子によってコードされるタンパク質は G タンパク質共役受容体ファミリーのメンバーであるが、この遺伝子の具体的な機能は未だ解明されていない。[RefSeq 提供、2008 年 7 月],機能: 不明,類似性: G タンパク質共役受容体 3 ファミリーに属する,組織特異

性: 末梢系で広く発現している。発現パターンは脾臓で高く、腎臓、小腸、脾臓、精巣で中程度、肺、結腸、白血球、前立腺、胸腺で低く、脳、心臓、肝臓、胎盤、骨格筋、卵巣では検出されない。、

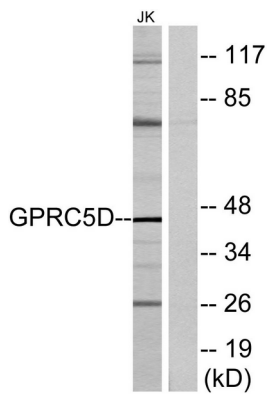
研究分野

-

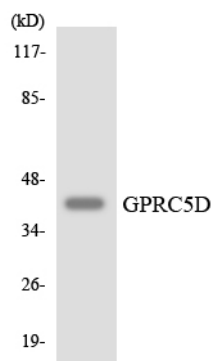
画像データ



GPRC5D 抗体を用いた MCF7 細胞の免疫蛍光染色。右の写真は合成ペプチドでブロックした状態。



GPRC5D 抗体を用いた Jurkat 細胞ライセートのウェスタンブロット解析。右レーンは合成ペプチドでブロックされている。



GPRC5D 抗体を使用した HUVEC 細胞の溶解物のウェスタン ブロット分析。