

製品名: GPR68 ウサギポリクローナル抗体**カタログ番号: APRab11698**

研究使用のみ

概要

説明	ウサギポリクローナル抗体
宿主	うさぎ
応用	WB,ICC/IF,ELISA
反応性	ヒト、マウス
標識	非共役
修飾	未修正
アイソタイプ	IgG
クローン性	ポリクローナル
形態	液体
濃度	1mg/ml
保存	アリコートし、-20°Cで保存してください（12ヶ月有効）。凍結/融解サイクルを避けてください。
輸送	氷袋
バッファー	50% グリセロール、0.5% 保護タンパク質、0.02% 新タイプ防腐剤 N を含む PBS 液。
精製	アフィニティー精製

応用

希釈倍率	WB 1:500-1:2000,ICC/IF 1:200-1:1000,ELISA 1:5000-1:10000
分子量	41kDa

抗原情報

遺伝子名	GPR68
別名	GPR68; OGR1; Ovarian cancer G-protein coupled receptor 1; OGR-1; G-protein coupled receptor 68; GPR12A; Sphingosylphosphorylcholine receptor
遺伝子 ID	8111.0
SwissProt ID	Q15743
免疫原	抗血清はヒト SPR1 由来の合成ペプチドに対して作製された。アミノ酸範囲: 281-330

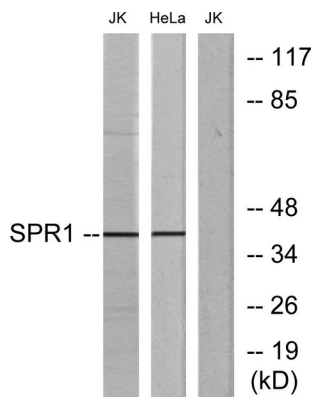
背景

類似性:G タンパク質共役受容体 1 ファミリーに属します。類似性:G タンパク質共役受容体 1 ファミリーに属します。、

研究分野

-

画像データ



SPR1 抗体を用いた Jurkat 細胞および HeLa 細胞のライセートのウェスタンブロット解析。右レーンは合成ペプチドでブロッキングされている。