

**製品名: GPR63 ウサギポリクローナル抗体****カタログ番号: APRab11696**

研究使用のみ

**概要**

説明	ウサギポリクローナル抗体
宿主	うさぎ
応用	ICC/IF,ELISA
反応性	ヒト、マウス
標識	非共役
修飾	未修正
アイソタイプ	IgG
クローン性	ポリクローナル
形態	液体
濃度	1mg/ml
保存	アリコートし、-20°Cで保存してください（12 ヶ月有効）。凍結/融解サイクルを避けてください。
輸送	氷袋
バッファー	50% グリセロール、0.5% 保護タンパク質、0.02% 新タイプ防腐剤 N を含む PBS 液。
精製	アフィニティー精製

**応用**

希釈倍率	ICC/IF 1:200-1:1000,ELISA 1:10000-1:20000
分子量	

**抗原情報**

遺伝子名	GPR63
別名	GPR63; PSP24B; Probable G-protein coupled receptor 63; PSP24-2; PSP24-beta
遺伝子 ID	81491.0
SwissProt ID	Q9BZJ6
免疫原	抗血清はヒト GPR63 由来の合成ペプチドに対して作製された。アミノ酸範囲: 370-419

**背景**

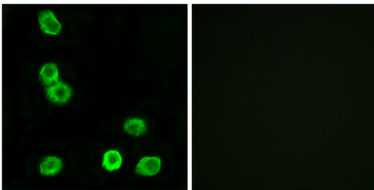
この遺伝子は G タンパク質共役受容体をコードします。同一のタンパク質をコードする複数の選択的スプライシングバリエントが同定されています。[RefSeq 提供、2011 年 12 月],機能: オーフアン受容体。脳機能に関与している可能性があります。類似性: G タン

パク質共役受容体 1 ファミリーに属します。組織特異性: 脳で発現し、前頭皮質で検出され、視床、尾状核、視床下部、中脳でも低レベルで検出されます。、

## 研究分野

-

## 画像データ



GPR63 抗体を用いた MCF7 細胞の免疫蛍光染色。右の写真は合成ペプチドでブロックした状態。