

製品名: GPR38 ウサギポリクローナル抗体**カタログ番号: APRab11680**

研究使用のみ

概要

説明	ウサギポリクローナル抗体
宿主	うさぎ
応用	WB,ELISA
反応性	ヒト、ラット、マウス
標識	非共役
修飾	未修正
アイソタイプ	IgG
クローン性	ポリクローナル
形態	液体
濃度	1mg/ml
保存	アリコートし、-20°Cで保存してください（12ヶ月有効）。凍結/融解サイクルを避けてください。
輸送	氷袋
バッファー	50% グリセロール、0.5% 保護タンパク質、0.02% 新タイプ防腐剤 N を含む PBS 液。
精製	アフィニティー精製

応用

希釈倍率	WB 1:500-1:2000,ELISA 1:10000-1:20000
分子量	45kDa

抗原情報

遺伝子名	MLNR
別名	MLNR; GPR38; MTLR; MTLR1; Motilin receptor; G-protein coupled receptor 38
遺伝子 ID	2862.0
SwissProt ID	O43193
免疫原	ヒト GPR38 の C 末端領域から得られた合成ペプチド。

背景

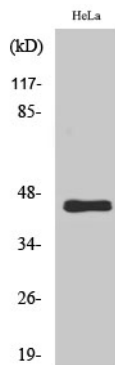
モチリンは、消化管全体に発現する 22 アミノ酸からなるペプチドホルモンです。この遺伝子によってコードされるタンパク質は、G タンパク質共役受容体 1 ファミリーに属するモチリン受容体です。この受容体は複数回膜貫通型タンパク質であり、運動機能低下疾

患の治療における重要な治療標的。[RefSeq 提供、2011 年 8 月],機能: モチリン受容体,類似性: G タンパク質共役受容体 1 ファミリーに属する,組織特異性: 甲状腺、胃、骨髄にのみ発現する,

研究分野

神経活性リガンド-受容体相互作用;

画像データ



GPR38 ポリクローナル抗体を用いた様々な細胞のウェスタンブロット解析