

**製品名: GPR31 ウサギポリクローナル抗体****カタログ番号: APRab11673**

研究使用のみ

**概要**

説明	ウサギポリクローナル抗体
宿主	うさぎ
応用	WB,ELISA
反応性	ヒト、ラット、マウス
標識	非共役
修飾	未修正
アイソタイプ	IgG
クローン性	ポリクローナル
形態	液体
濃度	1mg/ml
保存	アリコートし、-20°Cで保存してください（12ヶ月有効）。凍結/融解サイクルを避けてください。
輸送	氷袋
バッファー	50% グリセロール、0.5% 保護タンパク質、0.02% 新タイプ防腐剤 N を含む PBS 液。
精製	アフィニティー精製

**応用**

希釈倍率	WB 1:500-1:2000,ELISA 1:5000-1:10000
分子量	33kDa

**抗原情報**

遺伝子名	GPR31
別名	GPR31; 12-(S)-hydroxy-5; 8,10,14-eicosatetraenoic acid receptor; 12-(S)-HETE receptor; 12-HETER; G-protein coupled receptor 31
遺伝子 ID	2853.0
SwissProt ID	O00270
免疫原	抗血清はヒト GPR31 由来の合成ペプチドに対して作製された。アミノ酸範囲: 181-230

**背景**

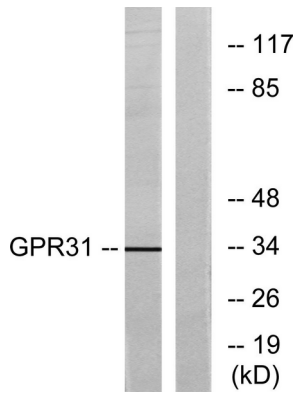
機能:オーファン受容体。類似性:G タンパク質共役受容体 1 ファミリーに属します。機能:オーファン受容体。類似性:G タンパク質共

役受容体1ファミリーに属します。

## 研究分野

-

## 画像データ



GPR31 抗体を用いた COLO 細胞ライセートのウェスタンブロット解析。右レーンには合成ペプチドでブロッキングされている。