

製品名: GPR27 ウサギポリクローナル抗体**カタログ番号: APRab11671**

研究使用のみ

概要

説明	ウサギポリクローナル抗体
宿主	うさぎ
応用	WB,ICC/IF,ELISA
反応性	ヒト、マウス、ラット
標識	非共役
修飾	未修正
アイソタイプ	IgG
クローン性	ポリクローナル
形態	液体
濃度	1mg/ml
保存	アリコートし、-20°Cで保存してください（12ヶ月有効）。凍結/融解サイクルを避けてください。
輸送	氷袋
バッファー	50% グリセロール、0.5% 保護タンパク質、0.02% 新タイプ防腐剤 N を含む PBS 液。
精製	アフィニティー精製

応用

希釈倍率	WB 1:500-1:2000,ICC/IF 1:200-1:1000,ELISA 1:5000-1:20000
分子量	39kDa

抗原情報

遺伝子名	GPR27
別名	GPR27; SREB1; Probable G-protein coupled receptor 27; Super conserved receptor expressed in brain 1
遺伝子 ID	2850.0
SwissProt ID	Q9NS67
免疫原	抗血清はヒト GPR27 由来の合成ペプチドに対して作製された。アミノ酸範囲: 181-230

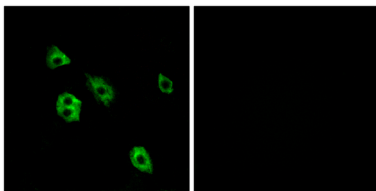
背景

GPR27 は、7つの膜貫通ドメインを特徴とする類似の構造を持つ大規模な受容体ファミリーである G タンパク質共役受容体

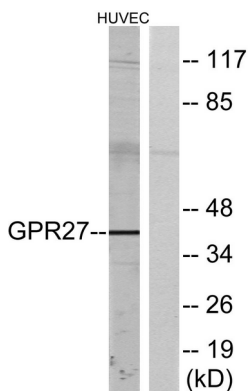
(GPCR) のメンバーです。神経伝達物質、ホルモン、光などの細胞外刺激によって GPCR が活性化されると、ヘテロ三量体 GTP 結合タンパク質 (G タンパク質) を介した細胞内シグナル伝達カスケードが誘発されます。[OMIM 提供、2010 年 5 月]機能: オープン受容体。アミン様 G タンパク質共役受容体の候補と考えられます。類似性: G タンパク質共役受容体 1 ファミリーに属します。組織特異性: 脳、卵巣、精巣、心臓、前立腺、末梢白血球で 3.0 kb の転写産物として高発現しています。膵臓と小腸では発現レベルが低くなっています。末梢白血球では 2.3 kb の転写産物も見つかりました。脳領域では、検査したすべての領域で 3.0 kb の転写産物として検出された。尾状核、被殻、海馬、視床下核で最高レベル、小脳で最低レベルであった。

研究分野

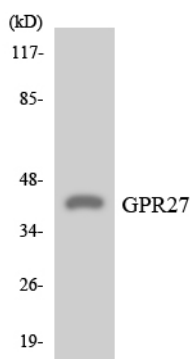
画像データ



GPR27 抗体を用いた A549 細胞の免疫蛍光染色。右の写真は合成ペプチドでブロッキングした画像です。



GPR27 抗体を用いた HUVEC 細胞ライセートのウェスタンブロット解析。右レーンには合成ペプチドでブロッキングされている。



GPR27 抗体を使用した HeLa 細胞の溶解物のウェスタンブロット分析。