

製品名: GPR25 ウサギポリクローナル抗体**カタログ番号: APRab11669**

研究使用のみ

概要

説明	ウサギポリクローナル抗体
宿主	うさぎ
応用	WB,ELISA
反応性	ヒト、ラット、マウス
標識	非共役
修飾	未修正
アイソタイプ	IgG
クローン性	ポリクローナル
形態	液体
濃度	1mg/ml
保存	アリコートし、-20°Cで保存してください（12ヶ月有効）。凍結/融解サイクルを避けてください。
輸送	氷袋
バッファー	50% グリセロール、0.5% 保護タンパク質、0.02% 新タイプ防腐剤 N を含む PBS 液。
精製	アフィニティー精製

応用

希釈倍率	WB 1:500-1:2000,ELISA 1:5000-1:10000
分子量	38kDa

抗原情報

遺伝子名	GPR25
別名	GPR25; Probable G-protein coupled receptor 25
遺伝子 ID	2848.0
SwissProt ID	O00155
免疫原	抗血清はヒト GPR25 由来の合成ペプチドに対して作製された。アミノ酸範囲: 193-242

背景

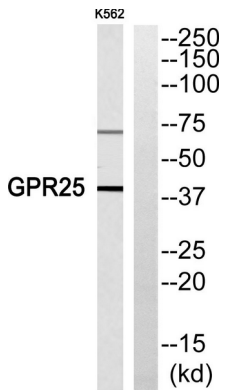
この遺伝子はイントロンを持たず、G タンパク質共役受容体 1 ファミリーのメンバーをコードしています。G タンパク質共役受容体は、細胞外ストレスへの応答としてシグナル伝達カスケードを活性化する膜タンパク質です。この遺伝子は動脈硬化との関連が報告

されています。[RefSeq 提供、2012 年 11 月],機能: オーフアン受容体。類似性: G タンパク質共役受容体 1 ファミリーに属する。 ,

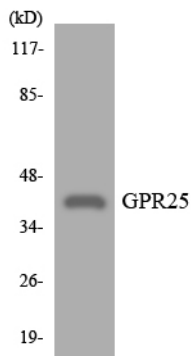
研究分野

-

画像データ



GPR25 抗体のウェスタンブロット解析。右レーンは GPR25 ペプチドでブロッキングされている。



GPR25 抗体を使用した K562 細胞の溶解物のウェスタンブロット分析。