

製品名: GPR22 ウサギポリクローナル抗体**カタログ番号: APRab11668**

研究使用のみ

概要

説明	ウサギポリクローナル抗体
宿主	うさぎ
応用	ICC/IF,ELISA
反応性	ヒト、マウス
標識	非共役
修飾	未修正
アイソタイプ	IgG
クローン性	ポリクローナル
形態	液体
濃度	1mg/ml
保存	アリコートし、-20°Cで保存してください（12ヶ月有効）。凍結/融解サイクルを避けてください。
輸送	氷袋
バッファー	50% グリセロール、0.5% 保護タンパク質、0.02% 新タイプ防腐剤 N を含む PBS 液。
精製	アフィニティー精製

応用

希釈倍率 ICC/IF 1:200-1:1000,ELISA 1:5000-1:10000

分子量

抗原情報

遺伝子名	GPR22
別名	GPR22; Probable G-protein coupled receptor 22
遺伝子 ID	2845.0
SwissProt ID	Q99680
免疫原	抗血清はヒト GPR22 由来の合成ペプチドに対して作製された。アミノ酸範囲: 271-320

背景

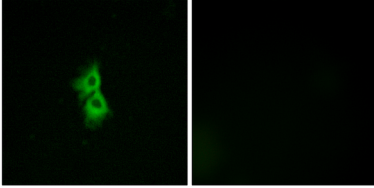
この遺伝子は G タンパク質共役受容体 1 ファミリーのメンバーであり、多回膜貫通タンパク質をコードします。[RefSeq 提供、2008 年 7 月]、機能: オーフアン受容体。類似性: G タンパク質共役受容体 1 ファミリーに属します。組織特異性: 脳領域では前頭皮質、尾状

核、被殻、視床に存在しますが、橋、視床下部、海馬には存在しません。、

研究分野

-

画像データ



GPR22 抗体を用いた MCF7 細胞の免疫蛍光染色。右の写真は合成ペプチドでブロックした状態。