

**製品名: GPR176 ウサギポリクローナル抗体****カタログ番号: APRab11662**

研究使用のみ

**概要**

説明	ウサギポリクローナル抗体
宿主	うさぎ
応用	WB,ICC/IF,ELISA
反応性	ヒト、マウス、ラット
標識	非共役
修飾	未修正
アイソタイプ	IgG
クローン性	ポリクローナル
形態	液体
濃度	1mg/ml
保存	アリコートし、-20°Cで保存してください（12ヶ月有効）。凍結/融解サイクルを避けてください。
輸送	氷袋
バッファー	50% グリセロール、0.5% 保護タンパク質、0.02% 新タイプ防腐剤 N を含む PBS 液。
精製	アフィニティー精製

**応用**

希釈倍率	WB 1:500-1:2000,ICC/IF 1:200-1:1000,ELISA 1:5000-1:20000
分子量	57kDa

**抗原情報**

遺伝子名	GPR176
別名	GPR176; Probable G-protein coupled receptor 176; HB-954
遺伝子 ID	11245.0
SwissProt ID	Q14439
免疫原	抗血清はヒト GPR176 由来の合成ペプチドに対して作製された。アミノ酸範囲: 466-515

**背景**

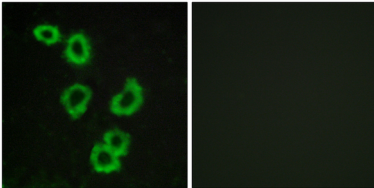
GPR176 などの G タンパク質共役受容体ファミリーのメンバーは、ホルモン、成長因子、神経伝達物質への反応に関与する細胞表面受容体です (Hata et al., 1995 [PubMed 7893747])。[OMIM 提供、2008 年 7 月]、機能: オーフアン受容体。、類似性: G タンパ

ク質共役受容体1ファミリーに属します。

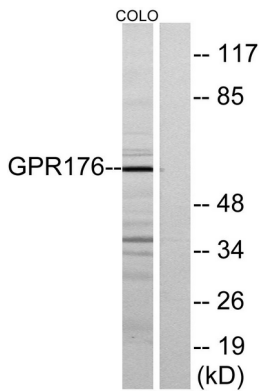
## 研究分野

-

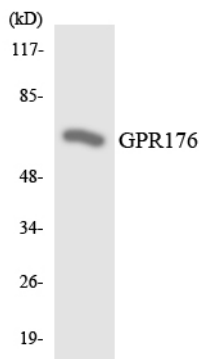
## 画像データ



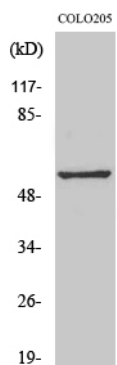
GPR176 抗体を用いた MCF7 細胞の免疫蛍光染色。右の写真は合成ペプチドでブロッキングした状態。



GPR176 抗体を用いた COLO205 細胞ライセートのウェスタンブロット解析。右レーンは合成ペプチドでブロッキングされている。



GPR176 抗体を使用した HeLa 細胞の溶解物のウェスタンブロット分析。



GPR176 ポリクローナル抗体を用いた様々な細胞のウェスタンブロット解析