

**製品名: GPR173 ウサギポリクローナル抗体****カタログ番号: APRab11659**

研究使用のみ

**概要**

説明	ウサギポリクローナル抗体
宿主	うさぎ
応用	WB,ICC/IF,ELISA
反応性	ヒト、マウス、ラット
標識	非共役
修飾	未修正
アイソタイプ	IgG
クローン性	ポリクローナル
形態	液体
濃度	1mg/ml
保存	アリコートし、-20°Cで保存してください（12 ヶ月有効）。凍結/融解サイクルを避けてください。
輸送	氷袋
バッファー	50% グリセロール、0.5% 保護タンパク質、0.02% 新タイプ防腐剤 N を含む PBS 液。
精製	アフィニティー精製

**応用**

希釈倍率	WB 1:500-1:2000,ICC/IF 1:200-1:1000,ELISA 1:5000-1:20000
分子量	47kDa

**抗原情報**

遺伝子名	GPR173
別名	GPR173; SREB3; Probable G-protein coupled receptor 173; Super conserved receptor expressed in brain 3
遺伝子 ID	54328.0
SwissProt ID	Q9NS66
免疫原	抗血清はヒト GPR173 由来の合成ペプチドに対して作製された。アミノ酸範囲: 251-300

**背景**

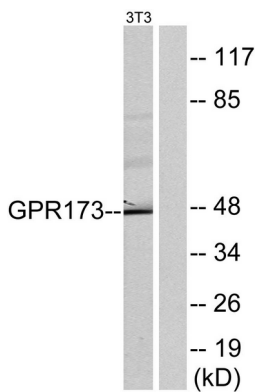
この遺伝子は G タンパク質共役受容体 1 ファミリーのメンバーをコードしています。このタンパク質は 7 つの膜貫通ドメインと保存

されたシステイン残基を含みます。[RefSeq 提供、2009年11月]機能: オーフアン受容体。類似性: Gタンパク質共役受容体1ファミリーに属する。組織特異性: 脳と卵巣で高発現。小腸では低発現。脳領域では、検査したすべての領域で検出。最も高発現したのは小脳と大脳皮質。

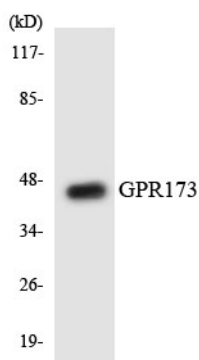
## 研究分野

-

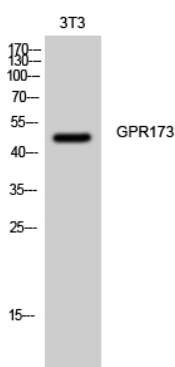
## 画像データ



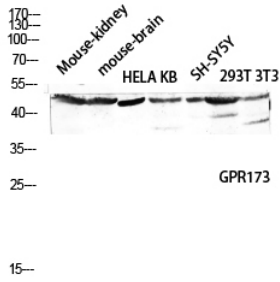
GPR173抗体を用いた NIH/3T3 細胞ライセートのウェスタンブロット解析。右レーンは合成ペプチドでブロッキングされている。



GPR173抗体を使用した COLO205 細胞の溶解物のウェスタンブロット分析。



GPR173ポリクローナル抗体 (1:2000希釈) を用いた 3T3 細胞のウェスタンブロット解析



GPR173 抗体を用いたマウス腎臓およびマウス脳 HELA KB SH-SY5Y 293T 3T3 のウェスタンブロット解析。抗体は 1:2000 に希釈した。