

製品名: GPR160 ウサギポリクローナル抗体**カタログ番号: APRab11654**

研究使用のみ

概要

説明	ウサギポリクローナル抗体
宿主	うさぎ
応用	WB,IHC,ICC/IF,ELISA
反応性	ヒト、ラット、マウス
標識	非共役
修飾	未修正
アイソタイプ	IgG
クローン性	ポリクローナル
形態	液体
濃度	1mg/ml
保存	アリコートし、-20°Cで保存してください（12 ヶ月有効）。凍結/融解サイクルを避けてください。
輸送	氷袋
バッファー	50% グリセロール、0.5% 保護タンパク質、0.02% 新タイプ防腐剤 N を含む PBS 液。
精製	アフィニティー精製

応用

希釈倍率	WB 1:500-1:2000,IHC 1:100-1:300,ICC/IF 1:200-1:1000,ELISA 1:5000-1:20000
分子量	38kDa

抗原情報

遺伝子名	GPR160
別名	GPR160; GPCR150; Probable G-protein coupled receptor 160; G-protein coupled receptor GPCR1; hGPCR1
遺伝子 ID	26996.0
SwissProt ID	Q9UJ42
免疫原	抗血清はヒト GPR160 由来の合成ペプチドに対して作製された。アミノ酸範囲: 289-338

背景

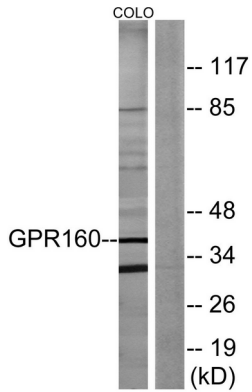
機能:オーファン受容体。類似性:G タンパク質共役受容体 1 ファミリーに属します。機能:オーファン受容体。類似性:G タンパク質共

役受容体1ファミリーに属します。

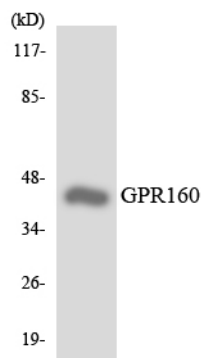
研究分野

-

画像データ



GPR160抗体を用いた COLO205 細胞ライセートのウェスタンブロット解析。右レーンは合成ペプチドでブロッキングされている。



GPR160抗体を使用した HUVEC 細胞の溶解物のウェスタンブロット分析。