

**製品名: GPR153 ウサギポリクローナル抗体****カタログ番号: APRab11650**

研究使用のみ

**概要**

説明	ウサギポリクローナル抗体
宿主	うさぎ
応用	WB,IHC,ICC/IF,ELISA
反応性	ヒト、マウス、ラット
標識	非共役
修飾	未修正
アイソタイプ	IgG
クローン性	ポリクローナル
形態	液体
濃度	1mg/ml
保存	アリコートし、-20°Cで保存してください（12ヶ月有効）。凍結/融解サイクルを避けてください。
輸送	氷袋
バッファー	50% グリセロール、0.5% 保護タンパク質、0.02% 新タイプ防腐剤 N を含む PBS 液。
精製	アフィニティー精製

**応用**

希釈倍率	WB 1:500-1:2000,IHC 1:100-1:300,ICC/IF 1:200-1:1000,ELISA 1:5000-1:20000
分子量	65kDa

**抗原情報**

遺伝子名	GPR153
別名	GPR153; PGR1; Probable G-protein coupled receptor 153; G-protein coupled receptor PGR1
遺伝子 ID	387509.0
SwissProt ID	Q6NV75
免疫原	抗血清はヒト GPR153 由来の合成ペプチドに対して作製された。アミノ酸範囲: 195-244

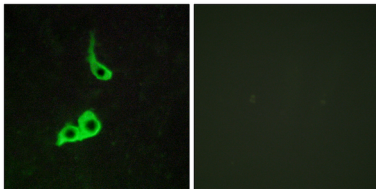
**背景**

機能:オーファン受容体。類似性:G タンパク質共役受容体 1 ファミリーに属します。機能:オーファン受容体。類似性:G タンパク質共役受容体 1 ファミリーに属します。、

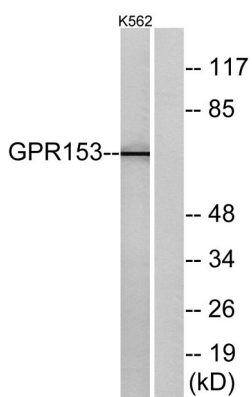
## 研究分野

-

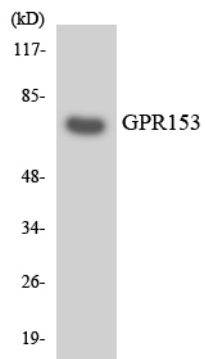
## 画像データ



GPR153 抗体を用いた LOVO 細胞の免疫蛍光染色。右の写真は合成ペプチドでブロックした状態。



GPR153 抗体を用いた K562 細胞ライセートのウェスタンブロット解析。右レーンは合成ペプチドでブロックされている。



GPR153 抗体を使用した HepG2 細胞の溶解物のウエスタンブロット分析。