

製品名: GPR151 ウサギポリクローナル抗体**カタログ番号: APRab11648**

研究使用のみ

概要

説明	ウサギポリクローナル抗体
宿主	うさぎ
応用	WB,ICC/IF,ELISA
反応性	ヒト、マウス、ラット
標識	非共役
修飾	未修正
アイソタイプ	IgG
クローン性	ポリクローナル
形態	液体
濃度	1mg/ml
保存	アリコートし、-20°Cで保存してください（12ヶ月有効）。凍結/融解サイクルを避けてください。
輸送	氷袋
バッファー	50% グリセロール、0.5% 保護タンパク質、0.02% 新タイプ防腐剤 N を含む PBS 液。
精製	アフィニティー精製

応用

希釈倍率	WB 1:500-1:2000,ICC/IF 1:200-1:1000,ELISA 1:5000-1:10000
分子量	46kDa

抗原情報

遺伝子名	GPR151
別名	GPR151; PGR7; Probable G-protein coupled receptor 151; G-protein coupled receptor PGR7; GPCR-2037
遺伝子 ID	134391.0
SwissProt ID	Q8TDV0
免疫原	抗血清はヒト GPR151 由来の合成ペプチドに対して作製された。アミノ酸範囲: 370-419

背景

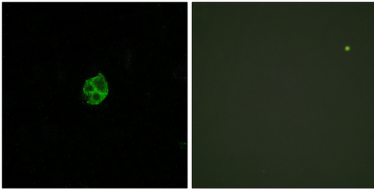
機能:オーファン受容体。類似性:G タンパク質共役受容体 1 ファミリーに属します。機能:オーファン受容体。類似性:G タンパク質共

役受容体1ファミリーに属します。

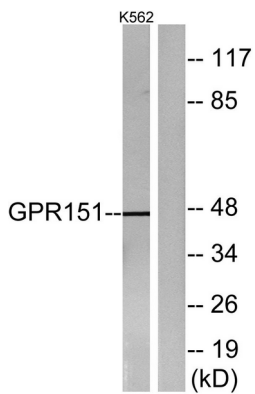
研究分野

-

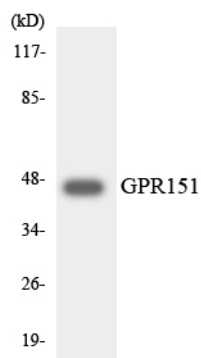
画像データ



GPR151 抗体を用いた HUVEC 細胞の免疫蛍光染色。右の写真は合成ペプチドでブロッキングした画像です。



GPR151 抗体を用いた K562 細胞ライセートのウェスタンブロット解析。右レーンは合成ペプチドでブロッキングされている。



GPR151 抗体を使用した HeLa 細胞の溶解物のウェスタンブロット分析。