

**製品名: GPR144 ウサギポリクローナル抗体****カタログ番号: APRab11643**

研究使用のみ

**概要**

説明	ウサギポリクローナル抗体
宿主	うさぎ
応用	WB,ICC/IF,ELISA
反応性	ヒト、ラット、マウス
標識	非共役
修飾	未修正
アイソタイプ	IgG
クローン性	ポリクローナル
形態	液体
濃度	1mg/ml
保存	アリコートし、-20°Cで保存してください（12ヶ月有効）。凍結/融解サイクルを避けてください。
輸送	氷袋
バッファー	50% グリセロール、0.5% 保護タンパク質、0.02% 新タイプ防腐剤 N を含む PBS 液。
精製	アフィニティー精製

**応用**

希釈倍率	WB 1:500-1:2000,ICC/IF 1:200-1:1000,ELISA 1:5000-1:10000
分子量	104kDa

**抗原情報**

遺伝子名	GPR144
別名	GPR144; PGR24; Probable G-protein coupled receptor 144; G-protein coupled receptor PGR24
遺伝子 ID	347088.0
SwissProt ID	Q7Z7M1
免疫原	抗血清はヒト GPR144 由来の合成ペプチドに対して作製された。アミノ酸範囲: 91-140

**背景**

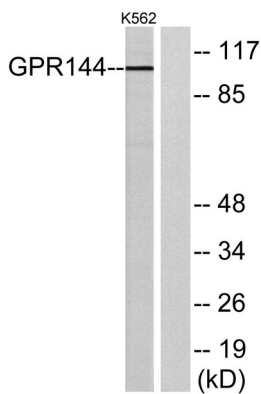
機能:オーファン受容体。類似性:G タンパク質共役受容体 2 ファミリーに属します。LN-TM7 サブファミリー。類似性:1 つの GPS ド

メインを含みます。、類似性:1つのペンタキシンドメインを含みます。、機能:オーファン受容体。、類似性:Gタンパク質共役受容体2ファミリーに属します。LN-TM7サブファミリー。、類似性:1つのGPSドメインを含みます。、類似性:1つのペンタキシンドメインを含みます。、

## 研究分野

-

## 画像データ



GPR144抗体を用いたK562細胞ライセートのウェスタンブロット解析。右レーンは合成ペプチドでブロックされている。