

**製品名: GPR124 ウサギポリクローナル抗体****カタログ番号: APRab11634**

研究使用のみ

**概要**

説明	ウサギポリクローナル抗体
宿主	うさぎ
応用	WB,ICC/IF,ELISA
反応性	ヒト、マウス
標識	非共役
修飾	未修正
アイソタイプ	IgG
クローン性	ポリクローナル
形態	液体
濃度	1mg/ml
保存	アリコートし、-20°Cで保存してください（12ヶ月有効）。凍結/融解サイクルを避けてください。
輸送	氷袋
バッファー	50% グリセロール、0.5% 保護タンパク質、0.02% 新タイプ防腐剤 N を含む PBS 液。
精製	アフィニティー精製

**応用**

希釈倍率	WB 1:500-1:2000,ICC/IF 1:200-1:1000,ELISA 1:5000-1:20000
分子量	145kDa

**抗原情報**

遺伝子名	GPR124
別名	GPR124; KIAA1531; TEM5; G-protein coupled receptor 124; Tumor endothelial marker 5
遺伝子 ID	25960.0
SwissProt ID	Q96PE1
免疫原	抗血清はヒト GPR124 由来の合成ペプチドに対して作製された。アミノ酸範囲: 1151-1200

**背景**

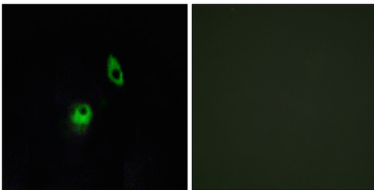
注意:Met-1 と Met-8 のどちらがイニシエーターであるかは不明です。ドメイン:DLG1 の PDZ 結合モチーフを介して結合します。機能:オーファン受容体。類似性:G タンパク質共役受容体 2 ファミリーに属します。LN-TM7 サブファミリー。類似性:1 つの GPS ドメ

インを含みます。類似性:1つのIg様(免疫グロブリン様)ドメインを含みます。類似性:5つのLRR(ロイシンリッチ)リピートを含みます。サブユニット:DLG1と相互作用します。組織特異性:内皮細胞で発現します(タンパク質レベル)。腫瘍血管、心臓、胎盤、卵巣、小腸、結腸に豊富に発現しています。注意:イニシエーターがMet-1かMet-8かは不明です。ドメイン:DLG1のPDZ結合モチーフを介して結合します。機能:オーファン受容体。類似性:Gタンパク質共役受容体2ファミリーに属します。LN-TM7サブファミリーに属します。類似性:1つのGPSドメインを含みます。類似性:1つのIg様(免疫グロブリン様)ドメインを含みます。類似性:5つのLRR(ロイシンリッチ)リピートを含みます。サブユニット:DLG1と相互作用します。組織特異性:内皮細胞に発現します(タンパク質レベル)。腫瘍血管、心臓、胎盤、卵巣、小腸、結腸に豊富に発現しています。、

## 研究分野

-

## 画像データ



GPR124抗体を用いたHeLa細胞の免疫蛍光染色。右の写真は合成ペプチドでブロックした画像です。