

製品名: GPR108 ウサギポリクローナル抗体**カタログ番号: APRab11624**

研究使用のみ

概要

説明	ウサギポリクローナル抗体
宿主	うさぎ
応用	WB,ICC/IF,ELISA
反応性	ヒト、ラット、マウス
標識	非共役
修飾	未修正
アイソタイプ	IgG
クローン性	ポリクローナル
形態	液体
濃度	1mg/ml
保存	アリコートし、-20°Cで保存してください（12ヶ月有効）。凍結/融解サイクルを避けてください。
輸送	氷袋
バッファー	50% グリセロール、0.5% 保護タンパク質、0.02% 新タイプ防腐剤 N を含む PBS 液。
精製	アフィニティー精製

応用

希釈倍率	WB 1:500-1:2000,ICC/IF 1:200-1:1000,ELISA 1:5000-1:10000
分子量	60kDa

抗原情報

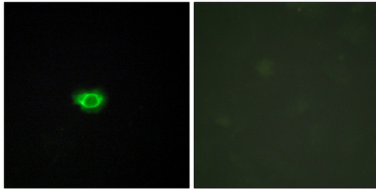
遺伝子名	GPR108
別名	GPR108; LUSTR2; Protein GPR108; Lung seven transmembrane receptor 2
遺伝子 ID	56927.0
SwissProt ID	Q9NPR9
免疫原	抗血清はヒト GPR108 由来の合成ペプチドに対して作製された。アミノ酸範囲: 155-204

背景

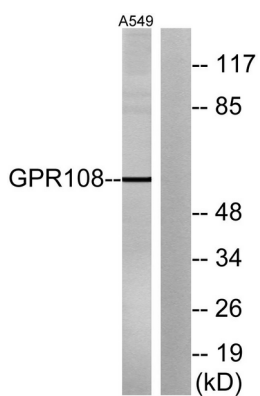
類似性:LU7TM ファミリーに属します。類似性:LU7TM ファミリーに属します。、

研究分野

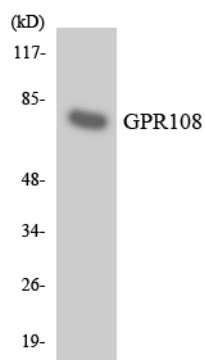
画像データ



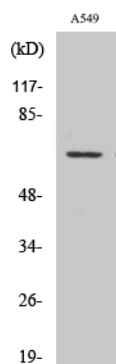
GPR108 抗体を用いた HUVEC 細胞の免疫蛍光染色。右の写真は合成ペプチドでブロッキングした画像です。



GPR108 抗体を用いた A549 細胞ライセートのウェスタンブロット解析。右レーンは合成ペプチドでブロッキングされている。



GPR108 抗体を使用した HT-29 細胞の溶解物のウェスタンブロット分析。



GPR108 ポリクローナル抗体を用いた様々な細胞のウェスタンブロット解析