

製品名: GPR100 ウサギポリクローナル抗体**カタログ番号: APRab11619**

研究使用のみ

概要

説明	ウサギポリクローナル抗体
宿主	うさぎ
応用	WB,ICC/IF,ELISA
反応性	ヒト、ラット、マウス
標識	非共役
修飾	未修正
アイソタイプ	IgG
クローン性	ポリクローナル
形態	液体
濃度	1mg/ml
保存	アリコートし、-20°Cで保存してください（12ヶ月有効）。凍結/融解サイクルを避けてください。
輸送	氷袋
バッファー	50% グリセロール、0.5% 保護タンパク質、0.02% 新タイプ防腐剤 N を含む PBS 液。
精製	アフィニティー精製

応用

希釈倍率	WB 1:500-1:2000,ICC/IF 1:200-1:1000,ELISA 1:10000-1:20000
分子量	38kDa

抗原情報

遺伝子名	RXFP4 RXFP4; GPR100; RLN3R2; Relaxin-3 receptor 2; RLN3 receptor 2; G-protein coupled receptor
別名	100; G-protein coupled receptor GPCR142; Insulin-like peptide INSL5 receptor; Relaxin family peptide receptor 4
遺伝子 ID	339403.0
SwissProt ID	Q8TDU9
免疫原	抗血清はヒト GPR100 由来の合成ペプチドに対して作製された。アミノ酸範囲: 321-370

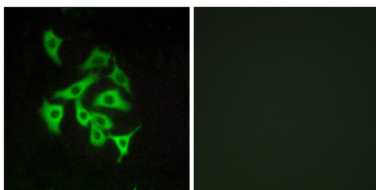
背景

GPR100は、Gタンパク質共役受容体（GPR）のロドプシンファミリーに属する（Fredriksson et al., 2003 [PubMed 14623098]）。
[OMIM 提供、2008年3月]機能：リラキシン3、ブラジキニン、カリジンの受容体。リガンドの結合は cAMP の蓄積を阻害する。
類似性：Gタンパク質共役受容体1ファミリーに属する。組織特異性：脳、腎臓、精巣、胸腺、胎盤、前立腺、唾液腺、甲状腺、結腸など、より広範な組織で発現する。

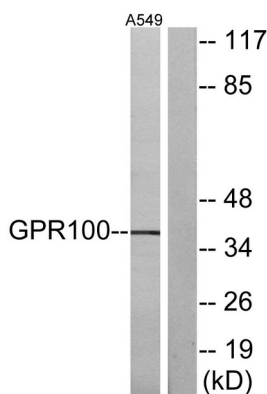
研究分野

-

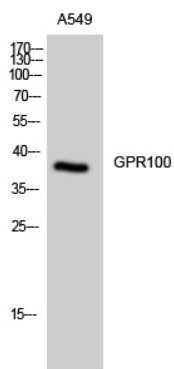
画像データ



GPR100抗体を用いた A549 細胞の免疫蛍光染色。右の写真は合成ペプチドでブロックした状態。



GPR100抗体を用いた A549 細胞ライセートのウェスタンブロット解析。右レーンは合成ペプチドでブロックされている。



GPR100ポリクローナル抗体を用いた A549 細胞のウェスタンブロット解析