

製品名: GPR1 ウサギポリクローナル抗体**カタログ番号: APRab11617**

研究使用のみ

概要

説明	ウサギポリクローナル抗体
宿主	うさぎ
応用	ICC/IF,ELISA
反応性	ヒト、マウス、ラット
標識	非共役
修飾	未修正
アイソタイプ	IgG
クローン性	ポリクローナル
形態	液体
濃度	1mg/ml
保存	アリコートし、-20°Cで保存してください（12ヶ月有効）。凍結/融解サイクルを避けてください。
輸送	氷袋
バッファー	50% グリセロール、0.5% 保護タンパク質、0.02% 新タイプ防腐剤 N を含む PBS 液。
精製	アフィニティー精製

応用

希釈倍率	ICC/IF 1:200-1:1000,ELISA 1:5000-1:10000
分子量	

抗原情報

遺伝子名	GPR1
別名	GPR1; G-protein coupled receptor 1
遺伝子 ID	2825.0
SwissProt ID	P46091
免疫原	抗血清はヒト GPR1 由来の合成ペプチドに対して作製された。アミノ酸範囲: 121-170

背景

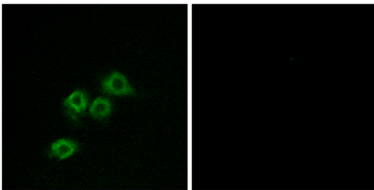
機能: オーフアン受容体。オピオイド受容体と考えられる。HIV-1 の共受容体として作用する可能性がある。類似性: G タンパク質共役受容体 1 ファミリーに属する。組織特異性: 海馬に発現する。機能: オーフアン受容体。オピオイド受容体と考えられる。HIV-

1の共受容体として作用する可能性がある。類似性: Gタンパク質共役受容体1ファミリーに属する。組織特異性: 海馬に発現する。

研究分野

-

画像データ



GPR1抗体を用いたMCF7細胞の免疫蛍光染色。右の写真は合成ペプチドでブロックした状態。