

**製品名: GOT1B ウサギポリクローナル抗体****カタログ番号: APRab11584**

研究使用のみ

**概要**

説明	ウサギポリクローナル抗体
宿主	うさぎ
応用	WB,ELISA
反応性	ヒト、マウス
標識	非共役
修飾	未修正
アイソタイプ	IgG
クローン性	ポリクローナル
形態	液体
濃度	1mg/ml
保存	アリコートし、-20°Cで保存してください（12 ヶ月有効）。凍結/融解サイクルを避けてください。
輸送	氷袋
バッファー	50% グリセロール、0.02% 新タイプ防腐剤 N を含む PBS 液。
精製	アフィニティー精製

**応用**

希釈倍率	WB 1:500-1:2000,ELISA 1:5000-1:20000
分子量	15kDa

**抗原情報**

遺伝子名	GOLT1B GOT1A CGI-141 HDCMA39P UNQ432/PRO793
別名	
遺伝子 ID	51026.0
SwissProt ID	Q9Y3E0
免疫原	ヒトタンパク質由来の合成ペプチド。AA 範囲: 70-150

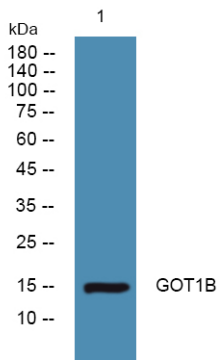
**背景**

機能:ER 由来の輸送小胞とゴルジ体との融合に関与している可能性がある。類似性:GOT1 ファミリーに属する。機能:ER 由来の輸送小胞とゴルジ体との融合に関与している可能性がある。類似性:GOT1 ファミリーに属する。

## 研究分野

-

## 画像データ



U2OS 細胞溶解液のウェスタンブロット分析、GOT1B ウサギポリクローナル抗体を 1:1000 に希釈し、4°で一晩