

製品名: GOLT1A ウサギポリクローナル抗体**カタログ番号: APRab11580**

研究使用のみ

概要

説明	ウサギポリクローナル抗体
宿主	うさぎ
応用	IHC, ICC/IF, ELISA
反応性	ヒト、マウス
標識	非共役
修飾	未修正
アイソタイプ	IgG
クローン性	ポリクローナル
形態	液体
濃度	1mg/ml
保存	アリコートし、-20°Cで保存してください（12ヶ月有効）。凍結/融解サイクルを避けてください。
輸送	氷袋
バッファー	50% グリセロール、0.5% 保護タンパク質、0.02% 新タイプ防腐剤 N を含む PBS 液。
精製	アフィニティー精製

応用

希釈倍率 IHC 1:100-1:300, ICC/IF 1:50-1:200, ELISA 1:5000-1:10000

分子量

抗原情報

遺伝子名	GOLT1A
別名	GOLT1A; GOT1B; Vesicle transport protein GOT1A; Golgi transport 1 homolog A; hGOT1b
遺伝子 ID	127845.0
SwissProt ID	Q6ZVE7
免疫原	抗血清はヒト GOLT1A 由来の合成ペプチドに対して作製された。アミノ酸範囲: 40-89

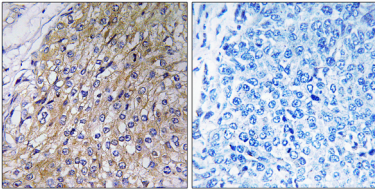
背景

機能: ER 由来の輸送小胞とゴルジ体との融合に関与している可能性がある。類似性: GOT1 ファミリーに属する。機能: ER 由来の輸送小胞とゴルジ体との融合に関与している可能性がある。類似性: GOT1 ファミリーに属する。

研究分野

-

画像データ



GOLT1A 抗体を用いたパラフィン包埋ヒト乳癌組織の免疫組織化学染色。右の写真は合成ペプチドでブロッキングした状態。