

**製品名: GNG2 ウサギポリクローナル抗体****カタログ番号: APRab11556**

研究使用のみ

**概要**

説明	ウサギポリクローナル抗体
宿主	うさぎ
応用	IHC, ELISA
反応性	ヒト、マウス
標識	非共役
修飾	未修正
アイソタイプ	IgG
クローン性	ポリクローナル
形態	液体
濃度	1mg/ml
保存	アリコートし、-20°Cで保存してください（12ヶ月有効）。凍結/融解サイクルを避けてください。
輸送	氷袋
バッファー	50% グリセロール、0.5% 保護タンパク質、0.02% 新タイプ防腐剤 N を含む PBS 液。
精製	アフィニティー精製

**応用**

希釈倍率 IHC 1:50-1:200, ELISA 1:5000-1:20000

分子量

**抗原情報**

遺伝子名	GNG2
別名	Guanine nucleotide-binding protein G(I)/G(S)/G(O) subunit gamma-2 (G gamma-l)
遺伝子 ID	54331.0
SwissProt ID	P59768
免疫原	ヒト GNG2 由来の合成ペプチド AA 範囲: 1-50

**背景**

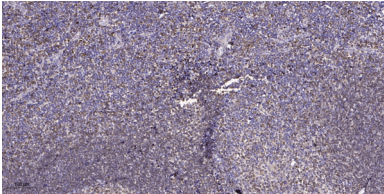
G タンパク質サブユニットガンマ 2 (GNG2) ホモサピエンス この遺伝子は、グアニンヌクレオチド結合タンパク質のガンマサブユニットの 1 つをコードしています。これらのタンパク質は、膜を介したシグナル伝達機構に関与しています。様々なサブユニットが

ヘテロ二量体を形成し、様々なシグナル分子と相互作用します。[RefSeq 提供、2011 年 8 月],機能: グアニンヌクレオチド結合タンパク質 (G タンパク質) は、様々な膜貫通シグナル伝達系において、調節因子またはトランスデューサーとして関与しています。β鎖とγ鎖は、GTPase 活性、GDP から GTP への置換、そして G タンパク質とエフェクターの相互作用に必要です。類似性: G タンパク質ガンマファミリーに属します。サブユニット: G タンパク質は、α、β、γ の 3 つのユニットで構成されています。組織特異性: 精巣、副腎、脳、白血球、脳などの胎児組織で発現します。、

## 研究分野

-

## 画像データ



パラフィン包埋ヒト扁桃腺の免疫組織化学分析。1、抗体を 1:200 に希釈した (4°Cで一晩)。2、抗原賦活化には Tris-EDTA、pH9.0 を使用した。3、二次抗体を 1:200 に希釈した (室温、45 分)。