

製品名: GMF- γ ウサギポリクローナル抗体**カタログ番号: APRab11534**

研究使用のみ

概要

説明	ウサギポリクローナル抗体
宿主	うさぎ
応用	IHC, ICC/IF, ELISA
反応性	ヒト、ラット、マウス
標識	非共役
修飾	未修正
アイソタイプ	IgG
クローン性	ポリクローナル
形態	液体
濃度	1mg/ml
保存	アリコートし、-20°Cで保存してください（12ヶ月有効）。凍結/融解サイクルを避けてください。
輸送	氷袋
バッファー	50% グリセロール、0.5% 保護タンパク質、0.02% 新タイプ防腐剤 N を含む PBS 液。
精製	アフィニティー精製

応用**希釈倍率** IHC 1:50-1:200, ICC/IF 1:50-1:200, ELISA 1:10000-1:20000**分子量****抗原情報**

遺伝子名	GMFG
別名	Glia maturation factor gamma (GMF-gamma)
遺伝子 ID	9535.0
SwissProt ID	O60234
免疫原	AA 範囲: 1-50 のヒトタンパク質からの合成ペプチド

背景

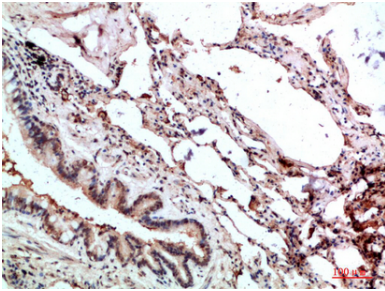
類似性: アクチン結合タンパク質 ADF ファミリーに属します。GMF サブファミリーです。類似性: 1つの ADF-H ドメインを含みます。組織特異性: 主に肺、心臓、胎盤で発現します。類似性: アクチン結合タンパク質 ADF ファミリーに属します。GMF サブファ

ミリーです。類似性: 1つの ADF-H ドメインを含みます。組織特異性: 主に肺、心臓、胎盤で発現します。、

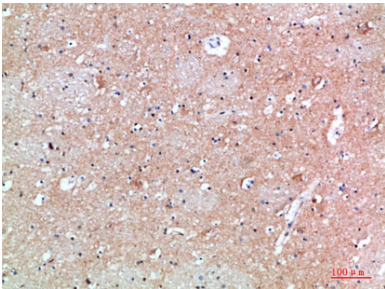
研究分野

TGF- β シグナル伝達経路

画像データ



パラフィン包埋ヒト肺の免疫組織化学分析、抗体は 1:200 に希釈された



パラフィン包埋ヒト脳 of 免疫組織化学分析、抗体は 1:200 に希釈された