

**製品名: GIMAP2 ウサギポリクローナル抗体****カタログ番号: APRab11442**

研究使用のみ

**概要**

説明	ウサギポリクローナル抗体
宿主	うさぎ
応用	WB,ICC/IF,ELISA
反応性	ヒト、ラット、マウス
標識	非共役
修飾	未修正
アイソタイプ	IgG
クローン性	ポリクローナル
形態	液体
濃度	1mg/ml
保存	アリコートし、-20°Cで保存してください（12ヶ月有効）。凍結/融解サイクルを避けてください。
輸送	氷袋
バッファー	50% グリセロール、0.5% 保護タンパク質、0.02% 新タイプ防腐剤 N を含む PBS 液。
精製	アフィニティー精製

**応用**

希釈倍率	WB 1:500-1:2000,ICC/IF 1:200-1:1000,ELISA 1:10000-1:20000
分子量	38kDa

**抗原情報**

遺伝子名	GIMAP2
別名	GIMAP2; IMAP2; GTPase IMAP family member 2; Immunity-associated protein 2; hIMAP2
遺伝子 ID	26157.0
SwissProt ID	Q9UG22
免疫原	抗血清はヒト GIMAP2 由来の合成ペプチドに対して作製された。アミノ酸範囲: 201-250

**背景**

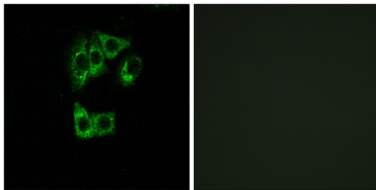
この遺伝子は、GTP 結合スーパーファミリーおよびヌクレオチド結合タンパク質の免疫関連ヌクレオチド (IAN) サブファミリーに属するタンパク質をコードします。ヒトでは、IAN サブファミリー遺伝子は 7q36.1 にクラスターを形成しています。[RefSeq 提

供、2008年7月]類似性: IAN GTP 結合タンパク質ファミリーに属します。、

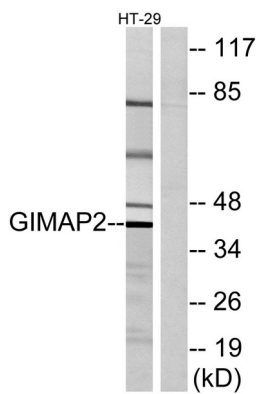
## 研究分野

-

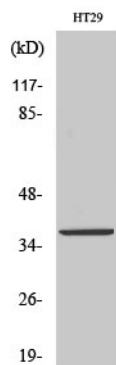
## 画像データ



GIMAP2 抗体を用いた A549 細胞の免疫蛍光染色。右の写真は合成ペプチドでブロッキングした状態。



GIMAP2 抗体を用いた HT-29 細胞ライセートのウェスタンブロット解析。右レーンは合成ペプチドでブロッキングされている。



GIMAP2 ポリクローナル抗体を用いた様々な細胞のウェスタンブロット解析