

製品名: GIDRP88 ウサギポリクローナル抗体**カタログ番号: APRab11440**

研究使用のみ

概要

説明	ウサギポリクローナル抗体
宿主	うさぎ
応用	WB,IHC,ICC/IF,ELISA
反応性	人間、ネズミ、サル
標識	非共役
修飾	未修正
アイソタイプ	IgG
クローン性	ポリクローナル
形態	液体
濃度	1mg/ml
保存	アリコートし、-20°Cで保存してください（12 ヶ月有効）。凍結/融解サイクルを避けてください。
輸送	氷袋
バッファー	50% グリセロール、0.5% 保護タンパク質、0.02% 新タイプ防腐剤 N を含む PBS 液。
精製	アフィニティー精製

応用

希釈倍率	WB 1:500-1:2000,IHC 1:100-1:300,ICC/IF 1:50-1:200,ELISA 1:20000-1:40000
分子量	88kDa

抗原情報

遺伝子名	R3HCC1L R3HCC1L; C10orf28; GIDRP88; R3H and coiled-coil domain-containing protein 1-like;
別名	Growth inhibition and differentiation-related protein 88; Putative mitochondrial space protein 32.1
遺伝子 ID	27291.0
SwissProt ID	Q7Z5L2
免疫原	抗血清はヒト GIDRP88 由来の合成ペプチドに対して作製された。アミノ酸範囲: 721-770

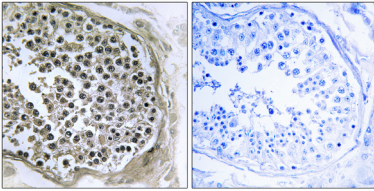
背景

組織特異性:胎盤で発現します。組織特異性:胎盤で発現します。、

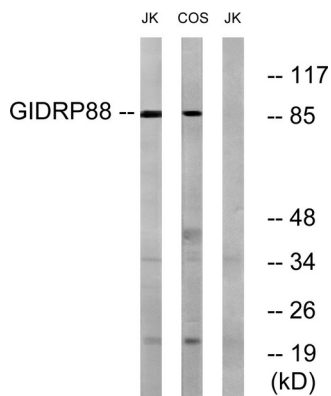
研究分野

-

画像データ



GIDRP88 抗体を用いたパラフィン包埋ヒト精巣組織の免疫組織化学染色。右の写真は合成ペプチドでブロッキングした状態。



GIDRP88 抗体を用いた Jurkat 細胞および COS 細胞のライセートのウェスタンブロット解析。右レーンは合成ペプチドでブロッキングされている。