

製品名: GHITM ウサギポリクローナル抗体**カタログ番号: APRab11436**

研究使用のみ

概要

説明	ウサギポリクローナル抗体
宿主	うさぎ
応用	WB,IHC,ICC/IF,ELISA
反応性	ヒト、ラット、マウス
標識	非共役
修飾	未修正
アイソタイプ	IgG
クローン性	ポリクローナル
形態	液体
濃度	1mg/ml
保存	アリコートし、-20°Cで保存してください（12 ヶ月有効）。凍結/融解サイクルを避けてください。
輸送	氷袋
バッファー	50% グリセロール、0.5% 保護タンパク質、0.02% 新タイプ防腐剤 N を含む PBS 液。
精製	アフィニティー精製

応用

希釈倍率	WB 1:500-1:2000,IHC 1:100-1:300,ICC/IF 1:50-1:200,ELISA 1:5000-1:20000
分子量	37kDa

抗原情報

遺伝子名	GHITM GHITM; DERP2; MICS1; TMBIM5; My021; Growth hormone-inducible transmembrane protein; Dermal papilla-derived protein 2; Mitochondrial morphology and cristae structure 1;
別名	MICS1; Transmembrane BAX inhibitor motif-containing protein 5
遺伝子 ID	27069.0
SwissProt ID	Q9H3K2
免疫原	抗血清はヒト GHITM 由来の合成ペプチドに対して作製された。AA 範囲: 31-80

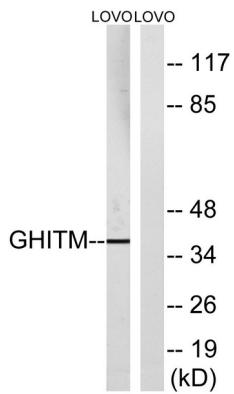
背景

類似性:BI1 ファミリーに属します。類似性:BI1 ファミリーに属します。 ,

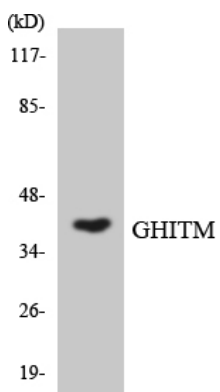
研究分野

-

画像データ



GHITM 抗体を用いた LOVO 細胞ライセートのウェスタンブロット解析。右レーンは合成ペプチドでブロッキングされている。



GHITM 抗体を使用した HepG2 細胞の溶解物のウェスタンブロット分析。