

**製品名: GFR $\alpha$ -4 ウサギポリクローナル抗体****カタログ番号: APRab11419**

研究使用のみ

**概要**

説明	ウサギポリクローナル抗体
宿主	うさぎ
応用	WB,ELISA
反応性	ヒト、ラット、マウス
標識	非共役
修飾	未修正
アイソタイプ	IgG
クローン性	ポリクローナル
形態	液体
濃度	1mg/ml
保存	アリコートし、-20°Cで保存してください（12ヶ月有効）。凍結/融解サイクルを避けてください。
輸送	氷袋
バッファー	50% グリセロール、0.5% 保護タンパク質、0.02% 新タイプ防腐剤 N を含む PBS 液。
精製	アフィニティー精製

**応用**

希釈倍率	WB 1:500-1:2000,ELISA 1:5000-1:20000
分子量	30kDa

**抗原情報**

遺伝子名	GFRA4
別名	GFRA4; GDNF family receptor alpha-4; GDNF receptor alpha-4; GDNFR-alpha-4; GFR-alpha-4; Persephin receptor
遺伝子 ID	64096.0
SwissProt ID	Q9GZZ7
免疫原	抗血清はヒト GFRA4 由来の合成ペプチドに対して作製された。アミノ酸範囲: 141-190

**背景**

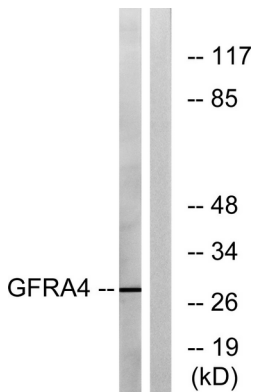
この遺伝子によってコードされるタンパク質は、GDNF 受容体ファミリーのメンバーです。これは、グリコシルホスファチジルイノ

シトール (GPI) 結合型のペルセフィン細胞表面受容体であり、RET チロシンキナーゼ受容体の活性化を媒介します。この遺伝子は、RET 関連疾患の候補遺伝子です。この遺伝子には、異なるアイソフォームをコードする選択的スプライシング転写バリエーションが記載されています。[RefSeq 提供、2008 年 7 月],代替産物: 追加のアイソフォームが存在するようです,機能: ペルセフィン受容体。GDNF 誘導性の RET 受容体の自己リン酸化と活性化を媒介します。C 細胞の発生、および副腎髄質の出生後発生に重要である可能性があります。類似性: GDNFR ファミリーに属します。組織特異性: 主に成人の甲状腺で発現します。胎児の副腎と甲状腺にも低レベルで検出される。

## 研究分野

-

## 画像データ



GFRA4 抗体を用いた HeLa 細胞ライセートのウェスタンブロット解析。右レーンは合成ペプチドでブロッキングされている。