

製品名: GCS- β -2 ウサギポリクローナル抗体**カタログ番号: APRab11376**

研究使用のみ

概要

説明	ウサギポリクローナル抗体
宿主	うさぎ
応用	IHC, ICC/IF, ELISA
反応性	ヒト、マウス、ラット
標識	非共役
修飾	未修正
アイソタイプ	IgG
クローン性	ポリクローナル
形態	液体
濃度	1mg/ml
保存	アリコートし、-20°Cで保存してください（12ヶ月有効）。凍結/融解サイクルを避けてください。
輸送	氷袋
バッファー	50% グリセロール、0.5% 保護タンパク質、0.02% 新タイプ防腐剤 N を含む PBS 液。
精製	アフィニティー精製

応用

希釈倍率	IHC 1:100-1:300, ICC/IF 1:50-1:200, ELISA 1:5000-1:20000
分子量	70kDa

抗原情報

遺伝子名	GUCY1B2
別名	GUCY1B2; Guanylate cyclase soluble subunit beta-2; GCS-beta-2
遺伝子 ID	2974.0
SwissProt ID	O75343
免疫原	抗血清はヒト GCS- β -2 由来の合成ペプチドに対して作製された。アミノ酸範囲: 53-102

背景

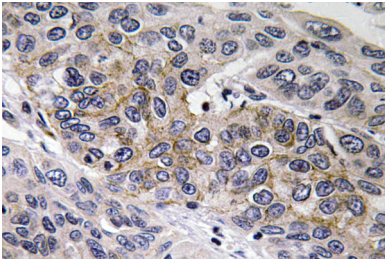
一酸化窒素感受性グアニリルシクラーゼは、 α サブユニットと β サブユニットからなるヘテロ二量体酵素です。この酵素は GTP をセカンドメッセンジャーである cGMP に変換し、一酸化窒素の受容体として心血管系において重要な役割を果たします。他のグアニリ

ルシクラーゼとは異なり、GUCY1B2はC末端に86アミノ酸の延長部を持ち、イソプレニル化/カルボキシメチル化のためのコンセンサス配列を有しています。

研究分野

-

画像データ



パラフィン包埋ヒト肺癌組織における GCS-β-2 抗体の免疫組織化学分析。