

製品名: GCP3 ウサギポリクローナル抗体**カタログ番号: APRab11365**

研究使用のみ

概要

説明	ウサギポリクローナル抗体
宿主	うさぎ
応用	WB,IHC,ICC/IF,ELISA
反応性	ヒト、マウス
標識	非共役
修飾	未修正
アイソタイプ	IgG
クローン性	ポリクローナル
形態	液体
濃度	1mg/ml
保存	アリコートし、-20°Cで保存してください（12 ヶ月有効）。凍結/融解サイクルを避けてください。
輸送	氷袋
バッファー	50% グリセロール、0.5% 保護タンパク質、0.02% 新タイプ防腐剤 N を含む PBS 液。
精製	アフィニティー精製

応用

希釈倍率	WB 1:500-1:2000,IHC 1:100-1:300,ICC/IF 1:50-1:200,ELISA 1:10000-1:20000
分子量	105kDa

抗原情報

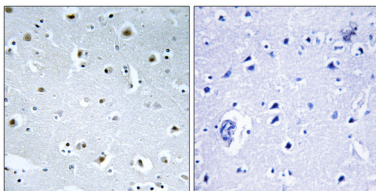
遺伝子名	TUBGCP3
別名	TUBGCP3; GCP3; Gamma-tubulin complex component 3; GCP-3; hGCP3; Gamma-ring complex protein 104 kDa; h104p; hGrip104; Spindle pole body protein Spc98 homolog; hSpc98
遺伝子 ID	10426.0
SwissProt ID	Q96CW5
免疫原	抗血清はヒト TUBGCP3 由来の合成ペプチドに対して作製された。アミノ酸範囲: 201-250

背景

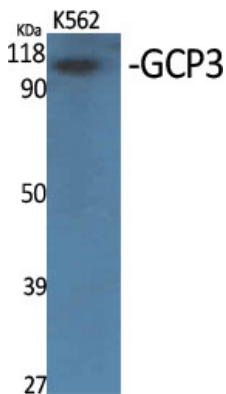
代替製品:一部のアイソフォームについては実験的確認が不足している可能性があります。機能:ガンマチューブリン複合体は、中心体における微小管の核形成に必要です。類似性:GCP ファミリーに属します。サブユニット:ガンマチューブリン複合体は、ガンマチューブリン、GCP2、GCP3、GCP4、GCP5、および GCP6 で構成されています。組織特異性:普遍的に発現します。代替製品:一部のアイソフォームについては実験的確認が不足している可能性があります。機能:ガンマチューブリン複合体は、中心体における微小管の核形成に必要です。類似性:GCP ファミリーに属します。サブユニット:ガンマチューブリン複合体は、ガンマチューブリン、GCP2、GCP3、GCP4、GCP5、および GCP6 で構成されています。組織特異性:普遍的に発現します。

研究分野

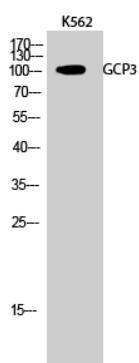
画像データ



TUBGCP3 抗体を用いたパラフィン包埋ヒト脳組織の免疫組織化学染色。右の写真は合成ペプチドでブロッキングした状態。



GCP3 ポリクローナル抗体を用いた様々な細胞のウェスタンブロット解析



GCP3 ポリクローナル抗体を用いた K562 細胞のウェスタンブロット解析