

製品名: ガスデルミン C ウサギポリクローナル抗体**カタログ番号: APRab11304**

研究使用のみ

概要

説明	ウサギポリクローナル抗体
宿主	うさぎ
応用	WB,ICC/IF,ELISA
反応性	ヒト、ラット、マウス
標識	非共役
修飾	未修正
アイソタイプ	IgG
クローン性	ポリクローナル
形態	液体
濃度	1mg/ml
保存	アリコートし、-20°Cで保存してください（12 ヶ月有効）。凍結/融解サイクルを避けてください。
輸送	氷袋
バッファー	50% グリセロール、0.5% 保護タンパク質、0.02% 新タイプ防腐剤 N を含む PBS 液。
精製	アフィニティー精製

応用

希釈倍率	WB 1:500-1:2000,ICC/IF 1:100-1:300,ELISA 1:5000-1:20000
分子量	55kDa

抗原情報

遺伝子名	GSDMC
別名	GSDMC; MLZE; Gasdermin-C; Melanoma-derived leucine zipper-containing extranuclear factor
遺伝子 ID	56169.0
SwissProt ID	Q9BYG8
免疫原	抗血清はヒト GSDMC 由来の合成ペプチドに対して作製された。アミノ酸範囲: 109-158

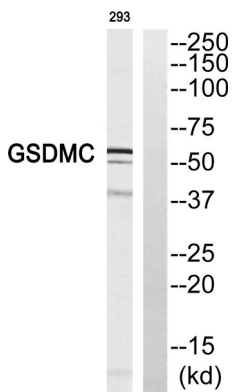
背景

注意:名前にもかかわらず、このタンパク質に機能的なロイシンジッパーが含まれているかどうかは不明です。類似性:ガスダーミン

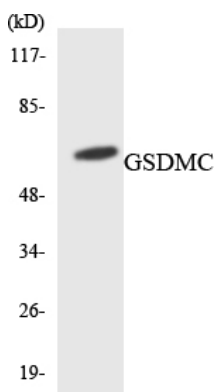
ファミリーに属します。組織特異性:主に気管と脾臓で発現します。注意:名前にもかかわらず、このタンパク質に機能的なロイシンジッパーが含まれているかどうかは不明です。類似性:ガスダーミンファミリーに属します。組織特異性:主に気管と脾臓で発現します。

研究分野

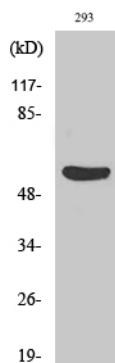
画像データ



GSDMC 抗体のウェスタンブロット解析。右レーンが GSDMC ペプチドでブロッキングされている。



GSDMC 抗体を使用した HepG2 細胞の溶解物のウェスタンブロット分析。



ガスダーミン C ポリクローナル抗体 (1: 500 希釈) を用いた各種細胞のウェスタンブロット解析