

製品名: Gas1 ウサギポリクローナル抗体**カタログ番号: APRab11297**

研究使用のみ

概要

説明	ウサギポリクローナル抗体
宿主	うさぎ
応用	WB,ELISA
反応性	ヒト、マウス
標識	非共役
修飾	未修正
アイソタイプ	IgG
クローン性	ポリクローナル
形態	液体
濃度	1mg/ml
保存	アリコートし、-20°Cで保存してください（12ヶ月有効）。凍結/融解サイクルを避けてください。
輸送	氷袋
バッファー	50% グリセロール、0.5% 保護タンパク質、0.02% 新タイプ防腐剤 N を含む PBS 液。
精製	アフィニティー精製

応用

希釈倍率	WB 1:500-1:2000,ELISA 1:20000-1:40000
分子量	36kDa

抗原情報

遺伝子名	GAS1
別名	GAS1; Growth arrest-specific protein 1; GAS-1
遺伝子 ID	2619.0
SwissProt ID	P54826
免疫原	抗血清はヒト GAS1 由来の合成ペプチドに対して作製された。アミノ酸範囲: 241-290

背景

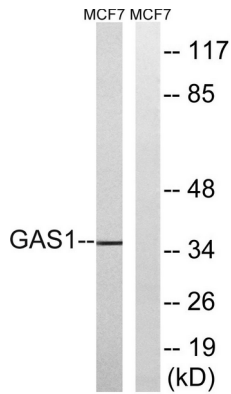
増殖抑制に関与する増殖停止特異的タンパク質 1 (GAS1) は、S 期への移行を阻害し、正常細胞および形質転換細胞の細胞周期を阻害する。GAS1 は腫瘍抑制遺伝子と推定される。[RefSeq 提供、2008 年 7 月],機能: 増殖抑制に関与する特異的増殖停止タンパク

質。S期への移行を阻害し、正常細胞および形質転換細胞の細胞周期を阻害する。、

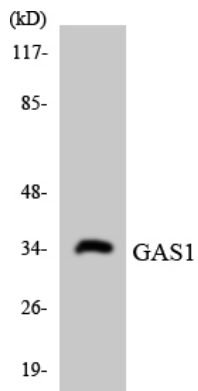
研究分野

ハリネズミ;

画像データ



GAS1抗体を用いたMCF-7細胞ライセートのウェスタンブロット解析。右レーンは合成ペプチドでブロッキングされている。



GAS1抗体を使用したHeLa細胞の溶解物のウェスタンブロット分析。