

製品名: GABA T-1 ウサギポリクローナル抗体

カタログ番号: APRab11230

研究使用のみ

概要

説明	ウサギポリクローナル抗体
宿主	うさぎ
応用	WB,ELISA
反応性	ヒト、マウス、ラット
標識	非共役
修飾	未修正
アイソタイプ	IgG
クローン性	ポリクローナル
形態	液体
濃度	1mg/ml
保存	アリコートし、-20°Cで保存してください（12ヶ月有効）。凍結/融解サイクルを避けてください。
輸送	氷袋
バッファー	50% グリセロール、0.5% 保護タンパク質、0.02% 新タイプ防腐剤 N を含む PBS 液。
精製	アフィニティー精製

応用

希釈倍率	WB 1:500-1:2000,ELISA 1:20000-1:40000
分子量	67kDa

抗原情報

遺伝子名	SLC6A1
別名	SLC6A1; GABATR; GABT1; GAT1; Sodium- and chloride-dependent GABA transporter 1; GAT-1; Solute carrier family 6 member 1
遺伝子 ID	6529.0
SwissProt ID	P30531
免疫原	抗血清はヒト SLC6A1 由来の合成ペプチドに対して作製された。アミノ酸範囲: 381-430

背景

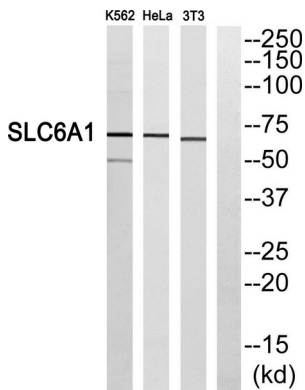
SLC6A1 遺伝子は、シナプス間隙から GABA を除去するガンマアミノ酪酸 (GABA) トランスポーターをコードします (Hirunsatit et al.

、2009 [PubMed 19077666]。[OMIM 提供、2009年7月]、ドメイン:PDZ ドメイン結合モチーフは、MPP5 との相互作用に関与しています。機能:シナプス前末端への高親和性ナトリウム依存性再取り込みにより、GABA の作用を終結させます。、その他:このタンパク質は、アンフェタミンやコカインなどの精神運動刺激薬の標的。類似性:ナトリウム:神経伝達物質共輸送体 (SNF) ファミリーに属します。細胞内位置:細胞膜および細胞内小胞のサブセットに局在します。介在ニューロンのシナプス前終末に局在する。サブユニット:MPP5 と相互作用する。、

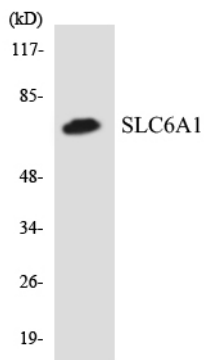
研究分野

-

画像データ



SLC6A1 抗体のウェスタンブロット解析。右レーンは SLC6A1 ペプチドでブロッキングされている。



SLC6A1 抗体を使用した HeLa 細胞の溶解物のウェスタンブロット分析。