

製品名: FRS2 ウサギポリクローナル抗体**カタログ番号: APRab11157**

研究使用のみ

概要

説明	ウサギポリクローナル抗体
宿主	うさぎ
応用	WB,ELISA
反応性	ヒト、マウス
標識	非共役
修飾	未修正
アイソタイプ	IgG
クローン性	ポリクローナル
形態	液体
濃度	1mg/ml
保存	アリコートし、-20°Cで保存してください（12 ヶ月有効）。凍結/融解サイクルを避けてください。
輸送	氷袋
バッファー	50% グリセロール、0.5% 保護タンパク質、0.02% 新タイプ防腐剤 N を含む PBS 液。
精製	アフィニティー精製

応用

希釈倍率	WB 1:500-1:2000,ELISA 1:5000-1:10000
分子量	85kDa

抗原情報

遺伝子名	FRS2
別名	FRS2; Fibroblast growth factor receptor substrate 2; FGFR substrate 2; FGFR-signaling adaptor SNT; Suc1-associated neurotrophic factor target 1; SNT-1
遺伝子 ID	10818.0
SwissProt ID	Q8WU20
免疫原	抗血清はヒト FRS2 由来の合成ペプチドに対して作製された。アミノ酸範囲: 402-451

背景

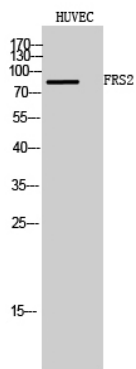
機能:FGFR 受容体および NGF 受容体を下流シグナル伝達経路にリンクするアダプタータンパク質。MAP キナーゼの活性化に関与す

る。NTRK1 上の共通結合部位を競合することにより、SHC1 を介したシグナル伝達を調節する。、PTM:NGF 刺激によりチロシン残基がリン酸化される。、PTM:チロシンがリン酸化され、GRB2 と複合体を形成するとユビキチン化される。リン酸化されていない形態はユビキチン化されない。、配列注意:stop と翻訳される。、類似性:1 つの IRS 型 PTB ドメインを含む。、細胞内局在:細胞質、膜結合型。、サブユニット:FRS2、GRB2、および SOS1 を含む複合体の一部。GRB2 および CBL を含む複合体の一部。RET に結合 (類似性による)。FGFR1、SUC1、NTRK1、NTRK2、NTRK3、および SRC に結合。チロシンリン酸化タンパク質は、GRB2 および PTPN11 の SH2 ドメインに結合します。、組織特異性: 心臓、脳、脾臓、肺、肝臓、骨格筋、腎臓、精巣で高発現しています。、機能: FGR 受容体および NGF 受容体を下流のシグナル伝達経路にリンクするアダプタータンパク質。MAP キナーゼの活性化に関与しています。NTRK1 上の共通結合部位を競合することで、SHC1 を介したシグナル伝達を調節します。、PTM: NGF 刺激によりチロシン残基がリン酸化されます。、PTM: チロシンがリン酸化され、GRB2 と複合体を形成すると、ユビキチン化されます。非リン酸化型はユビキチン化を受けません。、配列注意: stop と翻訳される。、類似性: IRS 型 PTB ドメインを 1 つ含む。、細胞内局在: 細胞質、膜結合型。、サブユニット: FRS2、GRB2、SOS1 を含む複合体の一部。GRB2 と CBL を含む複合体の一部。RET に結合する (類似性による)。FGFR1、SUC1、NTRK1、NTRK2、NTRK3、SRC に結合する。チロシンリン酸化タンパク質は、GRB2 の SH2 ドメインと PTPN11 に結合する。、組織特異性: 心臓、脳、脾臓、肺、肝臓、骨格筋、腎臓、精巣で高発現する。、

研究分野

神経栄養因子;

画像データ



FRS2 ポリクローナル抗体を用いた HUVEC 細胞のウェスタンブロット解析