

製品名: FAM80B ウサギポリクローナル抗体**カタログ番号: APRab10820**

研究使用のみ

概要

説明	ウサギポリクローナル抗体
宿主	うさぎ
応用	WB,ELISA
反応性	人間、マウス、ラット、サル
標識	非共役
修飾	未修正
アイソタイプ	IgG
クローン性	ポリクローナル
形態	液体
濃度	1mg/ml
保存	アリコートし、-20°Cで保存してください（12ヶ月有効）。凍結/融解サイクルを避けてください。
輸送	氷袋
バッファー	50% グリセロール、0.5% 保護タンパク質、0.02% 新タイプ防腐剤 N を含む PBS 液。
精製	アフィニティー精製

応用

希釈倍率	WB 1:500-1:2000,ELISA 1:5000-1:10000
分子量	42kDa

抗原情報

遺伝子名	RIMKLB
別名	RIMKLB; FAM80B; KIAA1238; Beta-citryl-glutamate synthase B; N-acetyl-aspartyl-glutamate synthetase B; NAAG synthetase B; NAAGS; Ribosomal protein S6 modification-like protein B
遺伝子 ID	57494.0
SwissProt ID	Q9ULI2
免疫原	抗血清はヒト RIMKB 由来の合成ペプチドに対して作製された。アミノ酸範囲: 177-226

背景

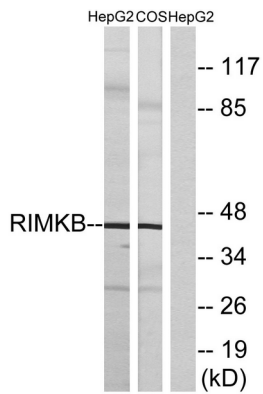
補因子:サブユニットあたり 2 個のマンガンイオンを結合します。類似性:rimK ファミリーに属します。類似性:1 個の ATP 捕捉ドメイン

ンを含みます。補因子:サブユニットあたり2個のマンガンイオンを結合します。類似性:rimKファミリーに属します。類似性:1個のATP捕捉ドメインを含みます。、

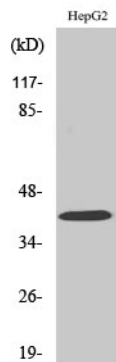
研究分野

-

画像データ



RIMKB 抗体を用いた HepG2 細胞および COS 細胞のライセートのウェスタンブロット解析。右レーンは合成ペプチドでブロックされている。



1: 500 に希釈した FAM80B ポリクローナル抗体を用いた様々な細胞のウェスタンブロット分析