

製品名: FAM35A/B ウサギポリクローナル抗体**カタログ番号: APRab10810**

研究使用のみ

概要

説明	ウサギポリクローナル抗体
宿主	うさぎ
応用	WB,ELISA
反応性	ヒト、ラット、マウス
標識	非共役
修飾	未修正
アイソタイプ	IgG
クローン性	ポリクローナル
形態	液体
濃度	1mg/ml
保存	アリコートし、-20°Cで保存してください（12ヶ月有効）。凍結/融解サイクルを避けてください。
輸送	氷袋
バッファー	50% グリセロール、0.5% 保護タンパク質、0.02% 新タイプ防腐剤 N を含む PBS 液。
精製	アフィニティー精製

応用

希釈倍率	WB 1:500-1:2000,ELISA 1:5000-1:20000
分子量	95kDa

抗原情報

遺伝子名	FAM35A/FAM35B
別名	FAM35A; Protein FAM35A; FAM35B; Protein FAM35B
遺伝子 ID	54537.0
SwissProt ID	Q86V20/A6NDK8
免疫原	抗血清はヒト FAM35A/B 由来の合成ペプチドに対して作製された。アミノ酸範囲: 394-443

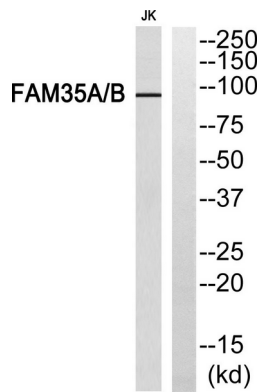
背景

PTM: DNA 損傷時にリン酸化されます (おそらく ATM または ATR による)。類似性: FAM35 ファミリーに属します。PTM: DNA 損傷時にリン酸化されます (おそらく ATM または ATR による)。類似性: FAM35 ファミリーに属します。、

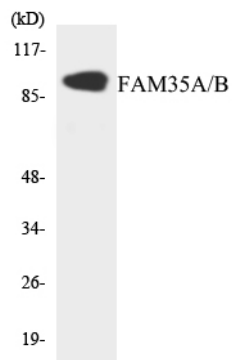
研究分野

-

画像データ



FAM35A/B 抗体のウェスタンブロット解析。右レーンが FAM35A/B ペプチドでブロッキングされている。



FAM35A/B 抗体を使用した 293 細胞溶解物のウェスタンブロット分析。