

製品名: ERLIN1/2 ウサギポリクローナル抗体**カタログ番号: APRab10606**

研究使用のみ

概要

説明	ウサギポリクローナル抗体
宿主	うさぎ
応用	WB,ELISA
反応性	ヒト、マウス、ラット
標識	非共役
修飾	未修正
アイソタイプ	IgG
クローン性	ポリクローナル
形態	液体
濃度	1mg/ml
保存	アリコートし、-20°Cで保存してください（12ヶ月有効）。凍結/融解サイクルを避けてください。
輸送	氷袋
バッファー	50% グリセロール、0.5% 保護タンパク質、0.02% 新タイプ防腐剤 N を含む PBS 液。
精製	アフィニティー精製

応用

希釈倍率	WB 1:500-1:2000,ELISA 1:10000-1:20000
分子量	40+42kDa

抗原情報

遺伝子名	ERLIN1/ERLIN2
別名	
遺伝子 ID	
SwissProt ID	O75477/O94905
免疫原	ERLIN1/2 由来の合成ペプチド（アミノ酸範囲: 31-80）

背景

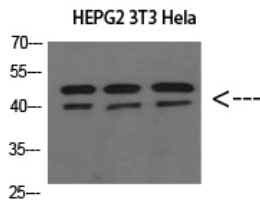
類似性:バンド 7/mec-2 ファミリーに属します。細胞内局在:小胞体膜の脂質ラフト様ドメインに関連します。組織特異性:心臓、胎盤、肝臓、腎臓、膵臓、前立腺、精巣、卵巣、小腸で発現します。類似性:バンド 7/mec-2 ファミリーに属します。細胞内局在:小胞

体膜の脂質ラフト様ドメインに関連します。組織特異性:心臓、胎盤、肝臓、腎臓、脾臓、前立腺、精巣、卵巣、小腸で発現します。

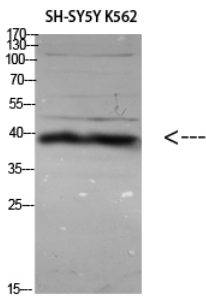
研究分野

-

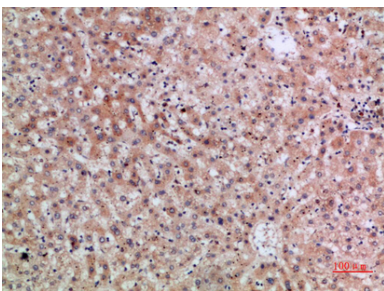
画像データ



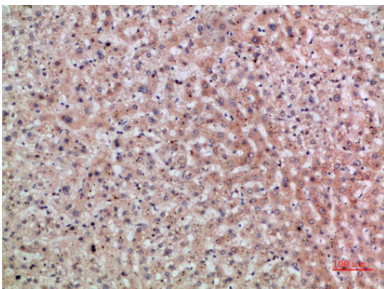
ERLIN1/2 ポリクローナル抗体 (1:800 希釈) を用いた HEPG2 3T3 HeLa 細胞のウェスタンブロット解析。二次抗体は 1:20000 に希釈した。



1:1000 に希釈した抗体を用いた様々な細胞のウェスタンブロット分析。二次抗体は 1:20000 に希釈した。



パラフィン包埋ヒト肝臓の免疫組織化学分析、抗体は 1:200 に希釈された



パラフィン包埋ヒト肝臓の免疫組織化学分析、抗体は 1:200 に希釈された