

**製品名: ERGIC-3 ウサギポリクローナル抗体****カタログ番号: APRab10590**

研究使用のみ

**概要**

説明	ウサギポリクローナル抗体
宿主	うさぎ
応用	WB,IHC,ICC/IF,ELISA
反応性	ヒト、マウス
標識	非共役
修飾	未修正
アイソタイプ	IgG
クローン性	ポリクローナル
形態	液体
濃度	1mg/ml
保存	アリコートし、-20°Cで保存してください（12ヶ月有効）。凍結/融解サイクルを避けてください。
輸送	氷袋
バッファー	50% グリセロール、0.5% 保護タンパク質、0.02% 新タイプ防腐剤 N を含む PBS 液。
精製	アフィニティー精製

**応用**

希釈倍率	WB 1:500-1:2000,IHC 1:100-1:300,ICC/IF 1:200-1:1000,ELISA 1:10000-1:20000
分子量	43kDa

**抗原情報**

遺伝子名	ERGIC3
別名	ERGIC3; C20orf47; ERV46; SDBCAG84; CGI-54; Endoplasmic reticulum-Golgi intermediate compartment protein 3; Serologically defined breast cancer antigen NY-BR-84
遺伝子 ID	51614.0
SwissProt ID	Q9Y282
免疫原	抗血清はヒト ERGIC3 由来の合成ペプチドに対して作製された。アミノ酸範囲: 321-370

**背景**

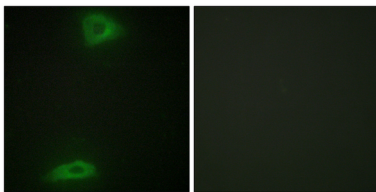
機能:小胞体とゴルジ体間の輸送における役割の可能性がある。類似性:ERGIC ファミリーに属する。細胞内局在:小胞体とゴルジ体間

のサイクル。 ,サブユニット:ERGIC1/ERGIC32 と相互作用する。 ,機能:小胞体とゴルジ体間の輸送における役割の可能性がある。 ,類似性:ERGIC ファミリーに属する。 ,細胞内局在:小胞体とゴルジ体間のサイクル。 ,サブユニット:ERGIC1/ERGIC32 と相互作用する。 ,

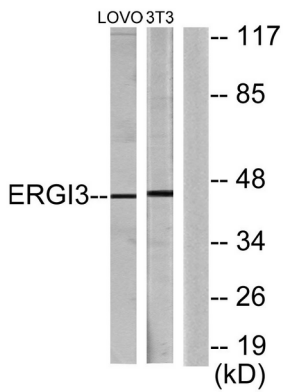
## 研究分野

-

## 画像データ



ERG13 抗体を用いた HepG2 細胞の免疫蛍光染色。右の写真は合成ペプチドでブロッキングした画像です。



ERG13 抗体を用いた LOVO 細胞および NIH/3T3 細胞のライセートのウェスタンブロット解析。右レーンは合成ペプチドでブロッキングされている。