

**製品名: eRF3a ウサギポリクローナル抗体****カタログ番号: APRab10586**

研究使用のみ

**概要**

説明	ウサギポリクローナル抗体
宿主	うさぎ
応用	WB,IHC,ICC/IF,ELISA
反応性	ヒト、マウス、ラット
標識	非共役
修飾	未修正
アイソタイプ	IgG
クローン性	ポリクローナル
形態	液体
濃度	1mg/ml
保存	アリコートし、-20°Cで保存してください（12 ヶ月有効）。凍結/融解サイクルを避けてください。
輸送	氷袋
バッファー	50% グリセロール、0.5% 保護タンパク質、0.02% 新タイプ防腐剤 N を含む PBS 液。
精製	アフィニティー精製

**応用**

希釈倍率	WB 1:500-1:2000,IHC 1:100-1:300,ICC/IF 1:50-1:200,ELISA 1:20000-1:40000
分子量	55kDa

**抗原情報**

遺伝子名	GSPT1 GSPT1; ERF3A; Eukaryotic peptide chain release factor GTP-binding subunit ERF3A;
別名	Eukaryotic peptide chain release factor subunit 3a; eRF3a; G1 to S phase transition protein 1 homolog
遺伝子 ID	2935.0
SwissProt ID	P15170
免疫原	抗血清はヒト GSPT1 由来の合成ペプチドに対して作製された。アミノ酸範囲: 101-150

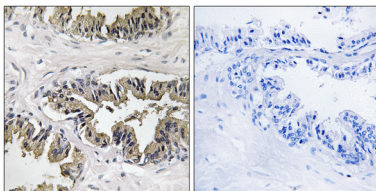
**背景**

機能:終結コドン UAA、UAG、UGA に応じて翻訳終結に関与する。ERF1 の活性を刺激する。哺乳類細胞の増殖の調節に関与する。、類似性:GTP 結合伸長因子ファミリーに属します。ERF3 サブファミリー。サブユニット:mRNA 監視 SURF 複合体の構成要素で、少なくとも ERF1、ERF3 (ERF3A または ERF3B)、EEF2、UPF1/RENT1、SMG1、SMG8、SMG9 から構成されます。、機能:終結コドン UAA、UAG、UGA に応じて翻訳終結に関与する。ERF1 の活性を刺激する。哺乳類細胞の増殖の調節に関与する。、類似性:GTP 結合伸長因子ファミリーに属します。ERF3 サブファミリー。サブユニット:mRNA 監視 SURF 複合体の構成要素で、少なくとも ERF1、ERF3 (ERF3A または ERF3B)、EEF2、UPF1/RENT1、SMG1、SMG8、および SMG9 で構成される。

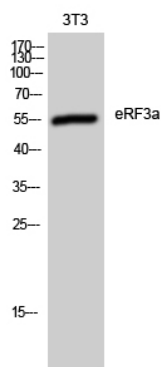
## 研究分野

-

## 画像データ



GSPT1 抗体を用いたパラフィン包埋ヒト前立腺癌組織の免疫組織化学染色。右の写真は合成ペプチドでブロッキングした状態。



eRF3a ポリクローナル抗体を用いた 3T3 細胞のウェスタンブロット解析