

製品名: Eps8L3 ウサギポリクローナル抗体

カタログ番号: APRab10550

研究使用のみ

概要

説明	ウサギポリクローナル抗体
宿主	うさぎ
応用	IHC, ICC/IF, ELISA
反応性	ヒト、ラット、マウス
標識	非共役
修飾	未修正
アイソタイプ	IgG
クローン性	ポリクローナル
形態	液体
濃度	1mg/ml
保存	アリコートし、-20°Cで保存してください（12ヶ月有効）。凍結/融解サイクルを避けてください。
輸送	氷袋
バッファー	50% グリセロール、0.5% 保護タンパク質、0.02% 新タイプ防腐剤 N を含む PBS 液。
精製	アフィニティー精製

応用

希釈倍率	IHC 1:100-1:300, ICC/IF 1:200-1:1000, ELISA 1:5000-1:20000
分子量	67kDa

抗原情報

遺伝子名	EPS8L3
別名	EPS8L3; EPS8R3; Epidermal growth factor receptor kinase substrate 8-like protein 3; EPS8-like protein 3; Epidermal growth factor receptor pathway substrate 8-related protein 3; EPS8-related protein 3
遺伝子 ID	79574.0
SwissProt ID	Q8TE67
免疫原	抗血清はヒト EPS8L3 由来の合成ペプチドに対して作製された。アミノ酸範囲: 401-450

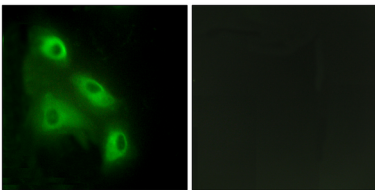
背景

この遺伝子は、上皮成長因子受容体の基質である上皮成長因子受容体経路基質 8 (EPS8) に関連するタンパク質をコードしています。このタンパク質の機能は不明です。異なるアイソフォームをコードする選択的スプライシング転写バリエーションが存在します。[RefSeq 提供、2008 年 7 月],類似性: EPS8 ファミリーに属します。類似性: 1 つの SH3 ドメインを含みます。サブユニット: ABI1 と相互作用します。SOS1、ABI1、および EPS8L2 を含む複合体の一部です。、

研究分野

-

画像データ



EPS8L3 抗体を用いた HeLa 細胞の免疫蛍光染色。右の写真は合成ペプチドでブロックした画像です。