

製品名: EphB6 ウサギポリクローナル抗体**カタログ番号: APRab10530**

研究使用のみ

概要

説明	ウサギポリクローナル抗体
宿主	うさぎ
応用	WB,IHC,ICC/IF,ELISA
反応性	ヒト、マウス、ラット
標識	非共役
修飾	未修正
アイソタイプ	IgG
クローン性	ポリクローナル
形態	液体
濃度	1mg/ml
保存	アリコートし、-20°Cで保存してください（12ヶ月有効）。凍結/融解サイクルを避けてください。
輸送	氷袋
バッファー	50% グリセロール、0.5% 保護タンパク質、0.02% 新タイプ防腐剤 N を含む PBS 液。
精製	アフィニティー精製

応用

希釈倍率	WB 1:500-1:2000,IHC 1:100-1:300,ICC/IF 1:200-1:1000,ELISA 1:5000-1:10000
分子量	119kDa

抗原情報

遺伝子名	EPHB6
別名	EPHB6; Ephrin type-B receptor 6; HEP; Tyrosine-protein kinase-defective receptor EPH-6
遺伝子 ID	2051.0
SwissProt ID	O15197
免疫原	抗血清はヒト EPHB6 由来の合成ペプチドに対して作製された。アミノ酸範囲: 861-910

背景

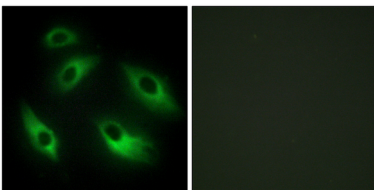
この遺伝子は、エフリン B ファミリータンパク質の受容体として機能する膜貫通タンパク質ファミリーのメンバーをコードしています。このファミリーの他のメンバーとは異なり、コードされているタンパク質は機能的なキナーゼドメインを含んでいません。この

タンパク質の活性は細胞接着および遊走に影響を与える可能性があります。この遺伝子の発現は腫瘍の進行中に低下することから、このタンパク質が腫瘍の浸潤および転移を抑制する可能性が示唆されています。選択的スプライシングにより、複数の転写バリエーションが生成されます。[RefSeq 提供、2013年7月],ドメイン: このタンパク質キナーゼドメインは触媒的に不活性であると予測されます。その細胞外ドメインは、低濃度のエフリン B2 に反応して細胞接着および遊走を促進することができますが、細胞質ドメインは、高濃度のエフリン B2 によって誘発される細胞の反発および遊走阻害に不可欠です。機能: エフリン B ファミリーメンバーのキナーゼ欠損型受容体。エフリン B1 およびエフリン B2 に結合します。エフリン B2 刺激により、正と負の両方の作用を発揮し、細胞接着と遊走を調節します。エフリン B2 刺激により、JNK 活性化、T 細胞受容体誘導性 IL-2 分泌、および CD25 発現を阻害します。PTM: リガンド結合により、チロシン残基のリン酸化が促進されます。チロシン残基のリン酸化は、触媒活性型 EPHB1 によるリガンド非依存的なトランスリン酸化によって媒介されます。受容体のチロシンリン酸化は、細胞接着/誘引から脱接着/反発への機能遷移のスイッチとして機能する可能性があります。類似性: タンパク質キナーゼスーパーファミリーに属します。Tyr タンパク質キナーゼファミリー。エフリン受容体サブファミリー。類似性: 1つのタンパク質キナーゼドメインを含む。類似性: 1つの SAM (無菌 α モチーフ) ドメインを含む。類似性: 2つのフィブロネクチン III 型ドメインを含む。サブユニット: CBL および EPHB1 と相互作用する。FYN と相互作用する。この相互作用はリガンド非依存的に起こる。組織特異性: 脳で発現。非浸潤性乳癌細胞株で発現 (タンパク質レベル)。脳と脾臓で強く発現し、心臓、胎盤、肺、肝臓、骨格筋、腎臓などの他の組織では弱い発現を示す。乳癌の非浸潤性腫瘍で発現するが、転移性病変では発現しない。アイソフォーム 3 は、神経膠芽腫、未分化星状細胞腫、神経膠肉腫、星状細胞腫の細胞株で発現する。アイソフォーム 3 は正常組織では検出されない。

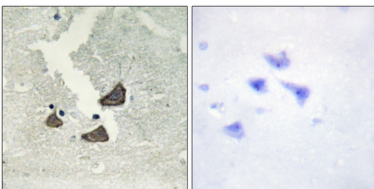
研究分野

軸索ガイダンス;

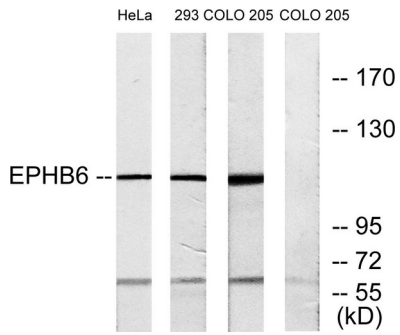
画像データ



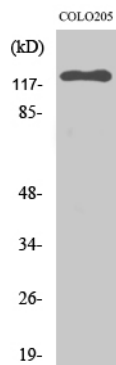
EPHB6 抗体を用いた HeLa 細胞の免疫蛍光染色。右の写真は合成ペプチドでブロッキングした画像です。



EPHB6 抗体を用いたパラフィン包埋ヒト脳組織の免疫組織化学染色。右の写真は合成ペプチドでブロッキングした状態。



EPHB6 抗体を用いた COLO 細胞、293 細胞、および HeLa 細胞のライセートのウェスタンブロット解析。右レーンは合成ペプチドでブロッキングされている。



EphB6 ポリクローナル抗体を用いた様々な細胞のウェスタンブロット解析